

ΠΑΝΕΠΙΣΤΗΜΙΟ ΠΕΛΟΠΟΝΝΗΣΟΥ

# Δείκτες ποιότητας

Περίοδος αναφοράς:

2017-2018 έως 2023-2024

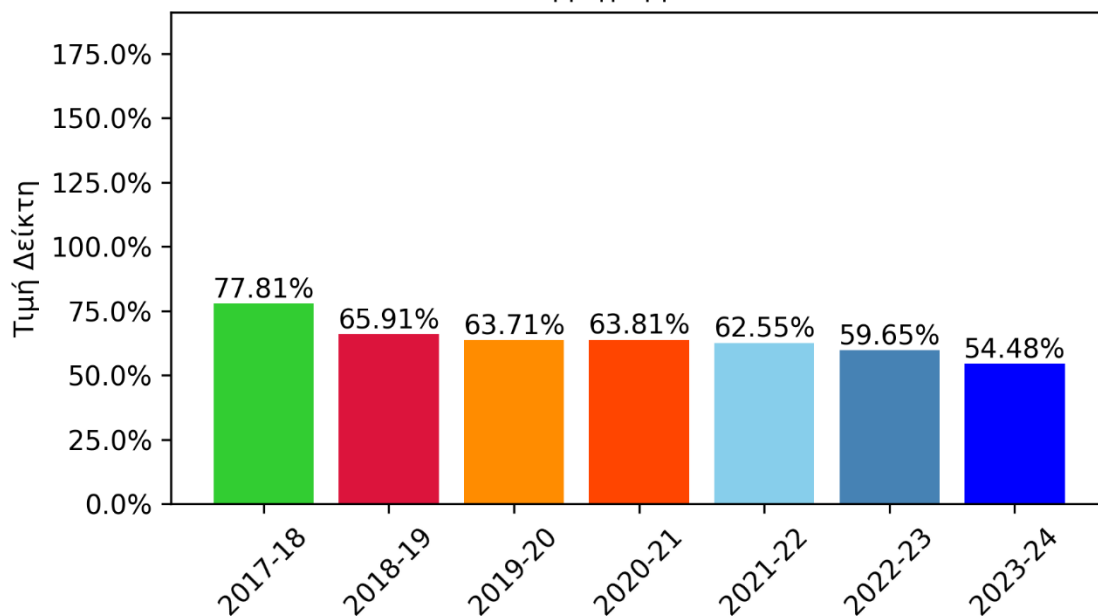
Μονάδα Διασφάλισης Ποιότητας  
Τρίπολη  
Μάιος 2025

## Πίνακας Περιεχομένων

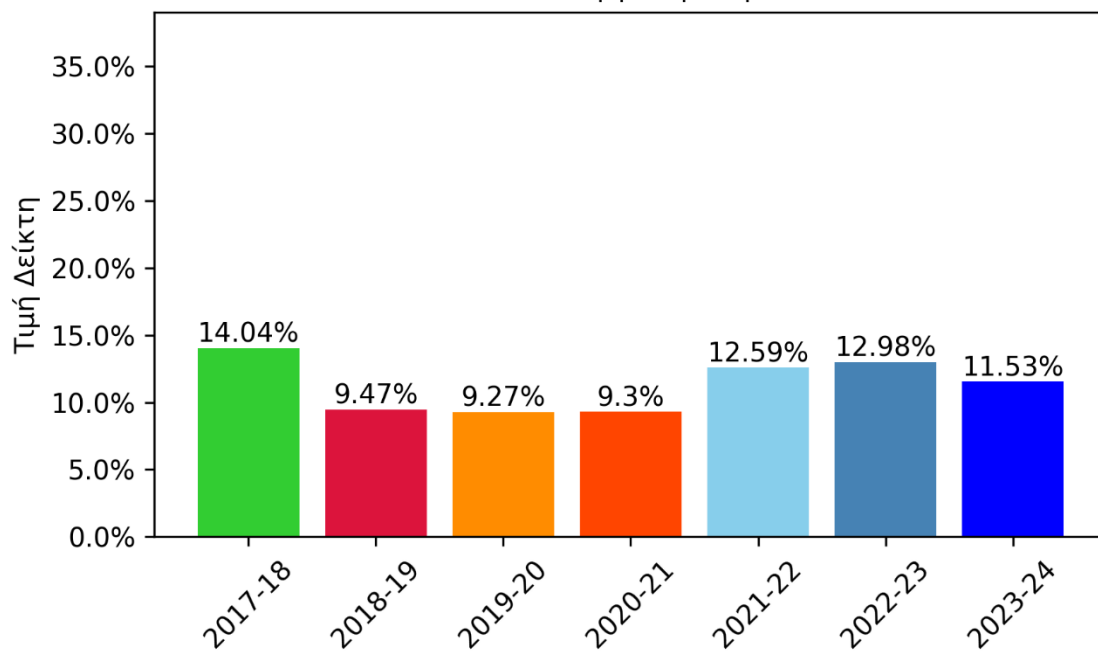
Εκπαιδευτικό Έργο .....	2
Έρευνα και Καινοτομία .....	11
Χρηματοδότηση .....	15
Ανθρώπινο Δυναμικό .....	19
Υποδομές και Υπηρεσίες .....	29

# Εκπαιδευτικό Έργο

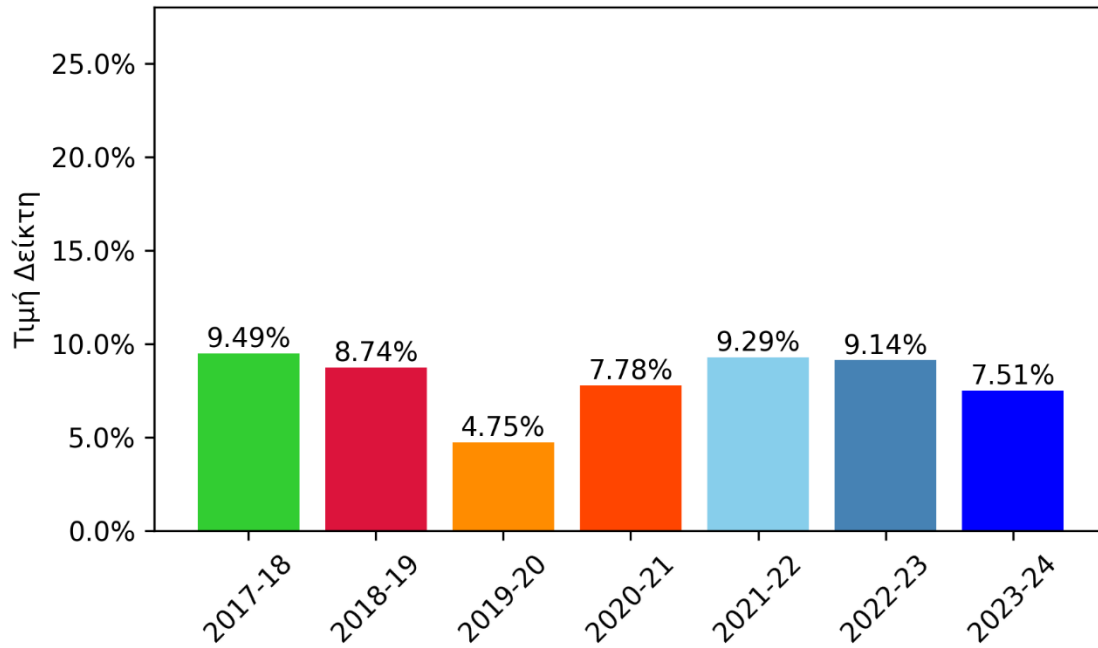
Δ1.003-22 - Ετήσιο ποσοστό ενεργών προπτυχιακών φοιτητών στο σύνολο των εγγεγραμμένων



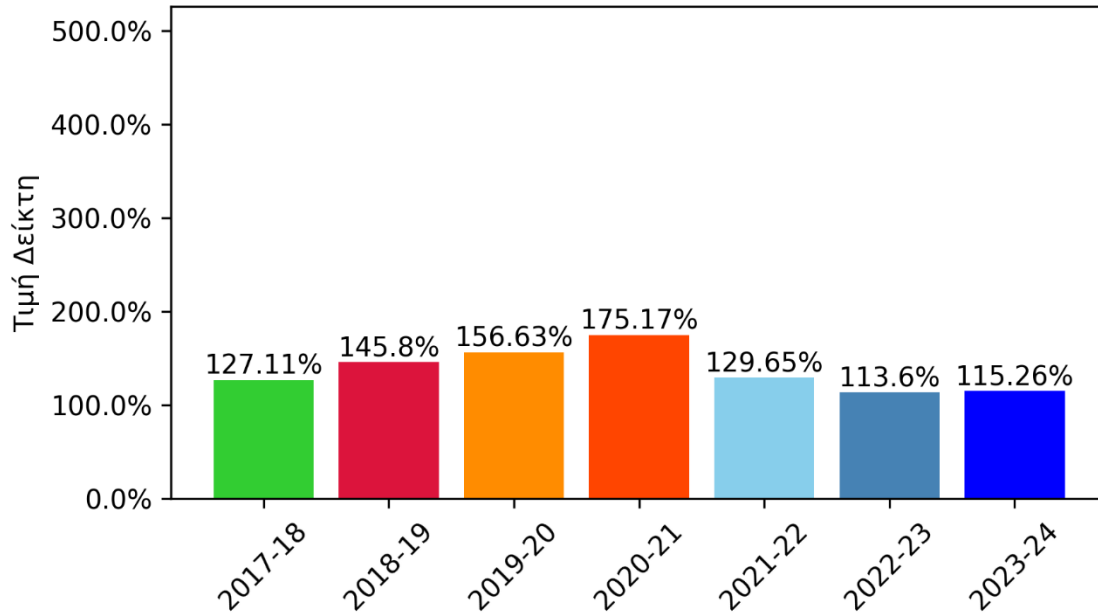
Δ1.006-22 - Ετήσιο ποσοστό αποφοίτων ΠΠΣ στο σύνολο των ενεργών φοιτητών των ΠΠΣ



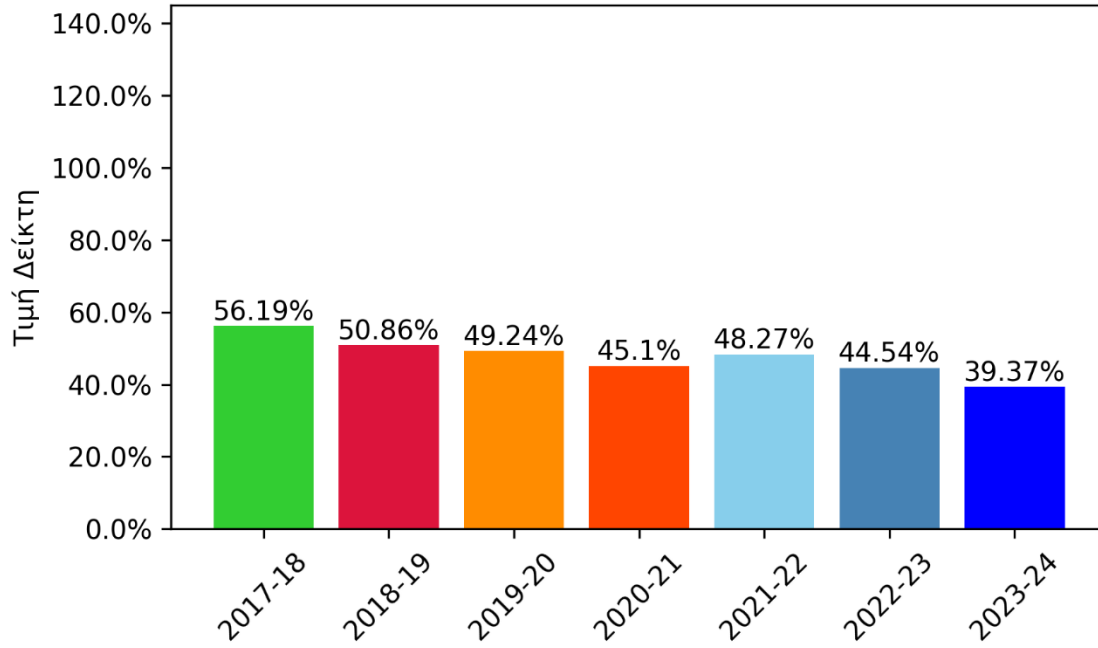
Δ1.4.15-22 - Ετήσιο ποσοστό συμμετοχής στην πρακτική άσκηση



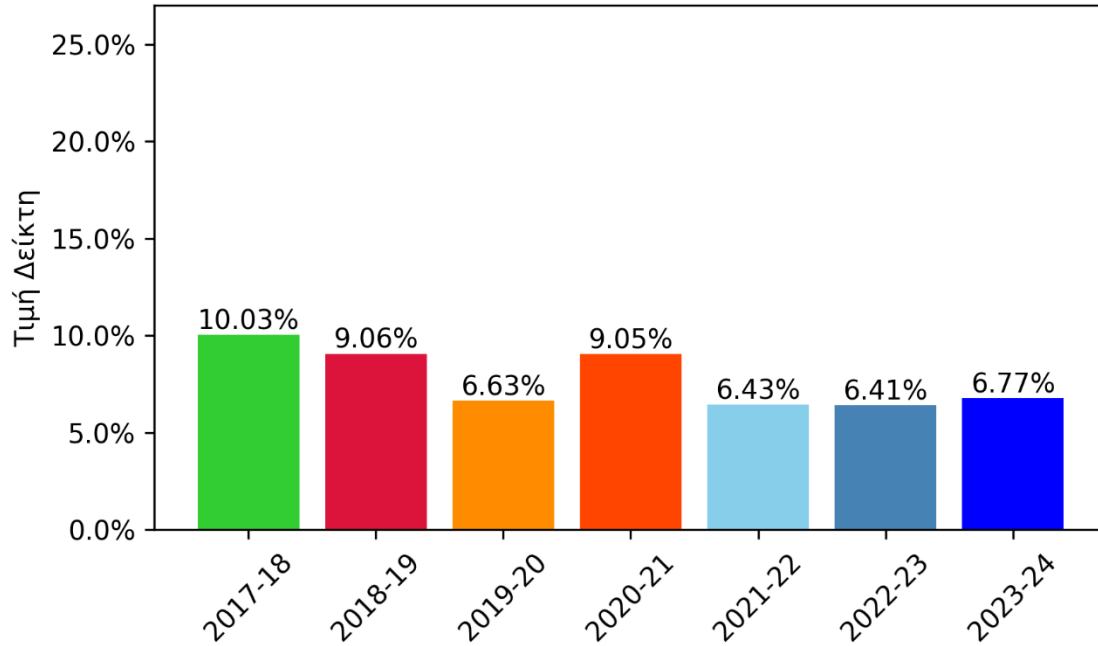
Δ1.4.17-211 - Ετήσιο ποσοστό νεοεισαχθέντων φοιτητών ως προς τις προτεινόμενες θέσεις από τα Τμήματα



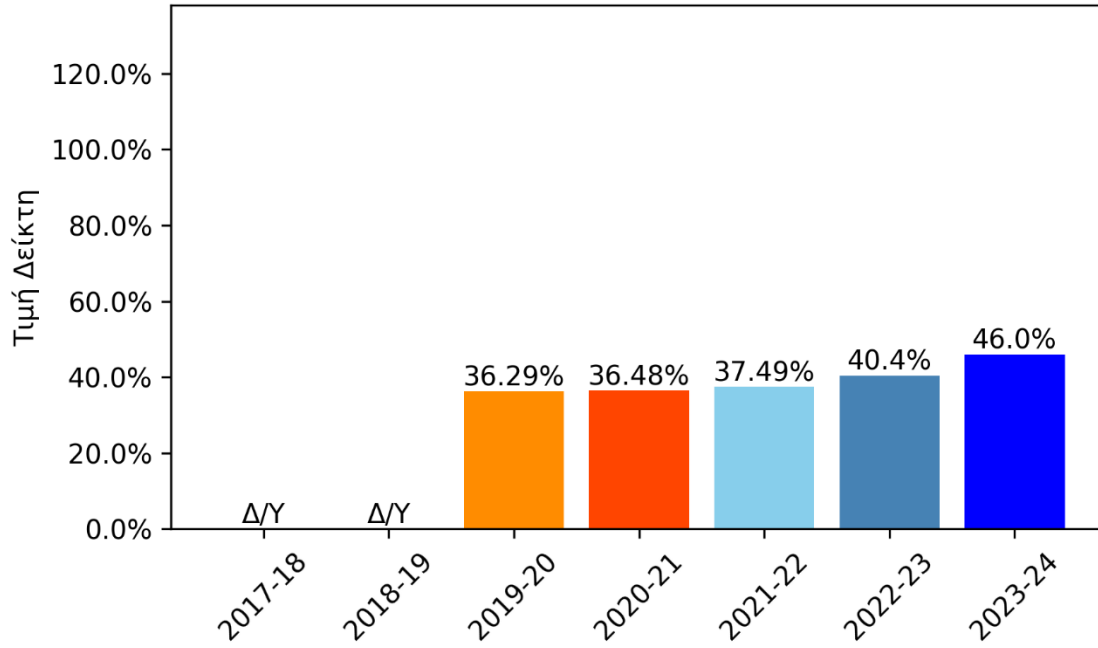
Δ1.4.21-22 - Ετήσιο ποσοστό φοιτητών  
διάρκειας φοίτησης έως ν έτη



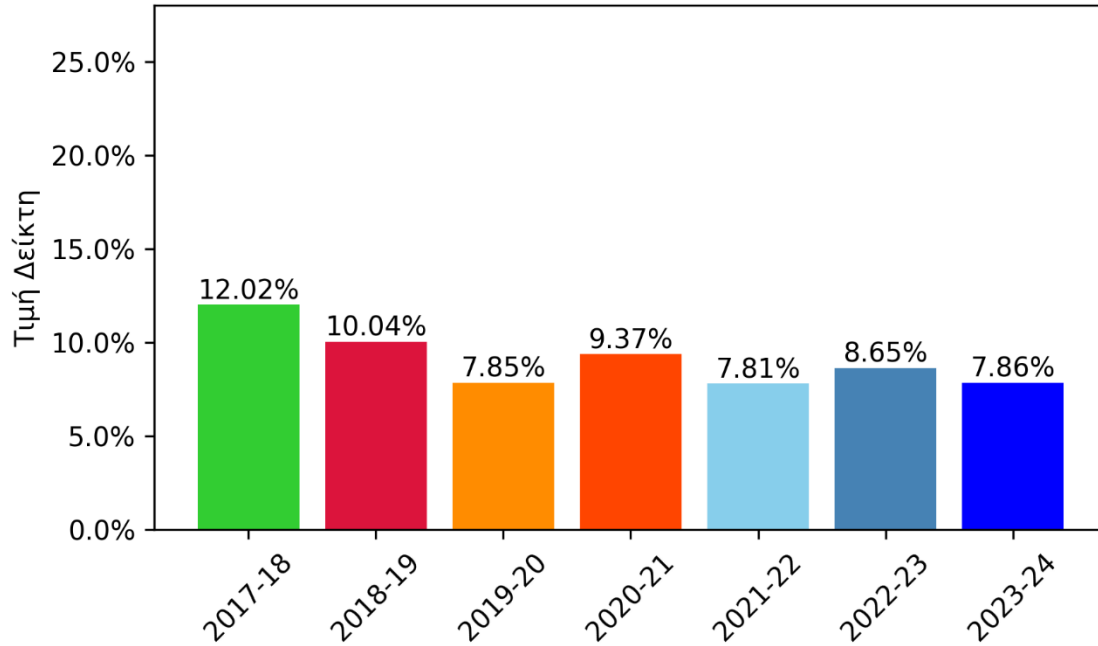
Δ1.4.22-22 - Ετήσιο ποσοστό φοιτητών  
διάρκειας φοίτησης από ν+1 έως ν+2 έτη



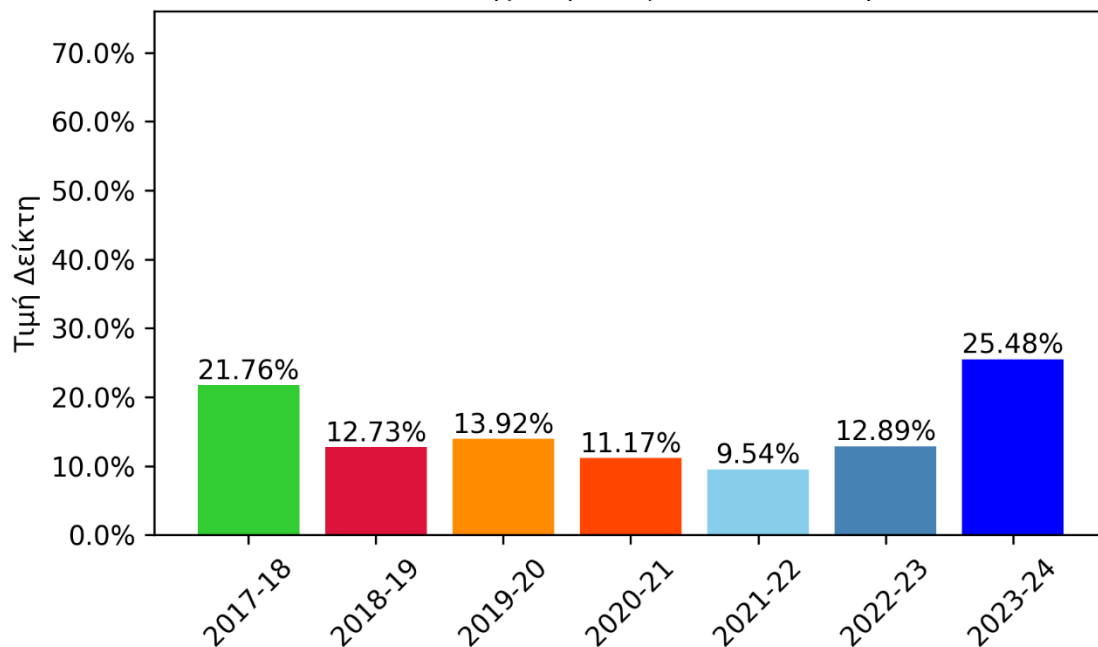
Δ1.4.23-22 - Ετήσιο ποσοστό φοιτητών  
διάρκειας φοίτησης πάνω από ν+2 έτη



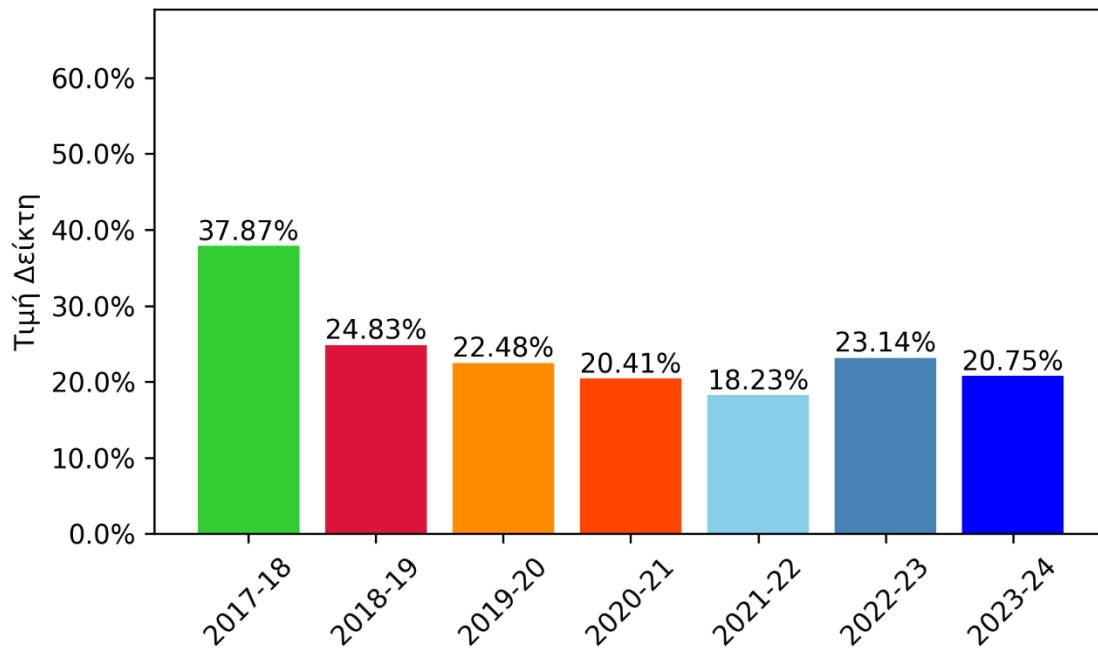
Δ1.4.51-22 - Ετήσιο ποσοστό φοιτητών  
διάρκειας φοίτησης από ν έως ν+1 έτη



Δ1.4.36-211 - Ετήσιο ποσοστό αποφοίτων  
κανονικής διάρκειας σπουδών (ν έτη)

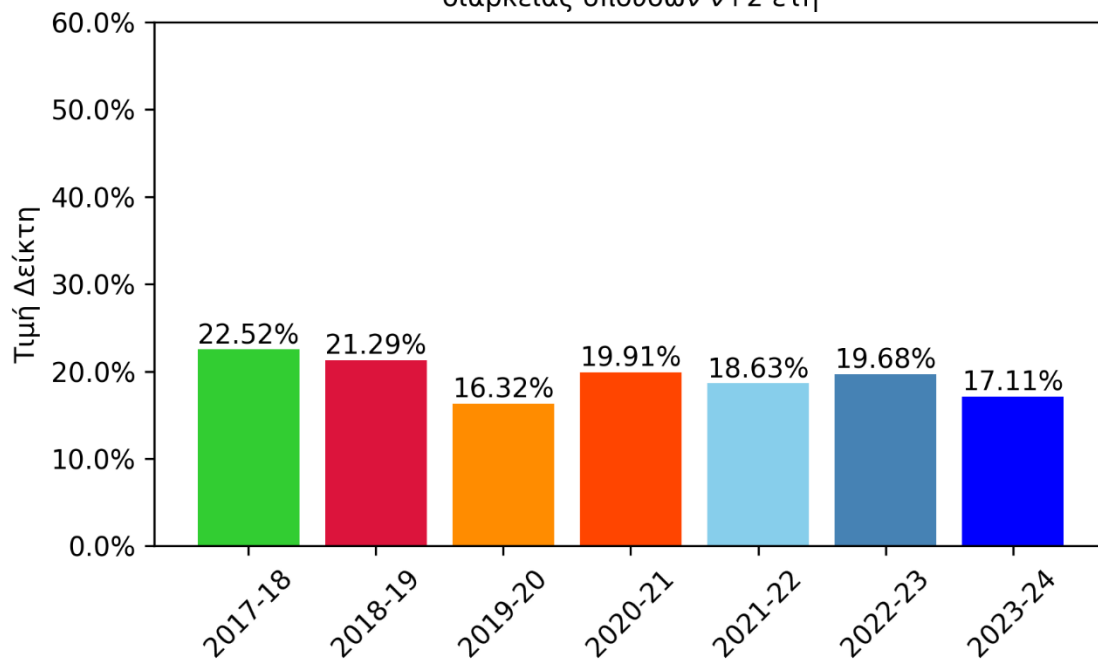


Δ1.4.38-211 - Ετήσιο ποσοστό αποφοίτων  
διάρκειας σπουδών ν+1 έτη

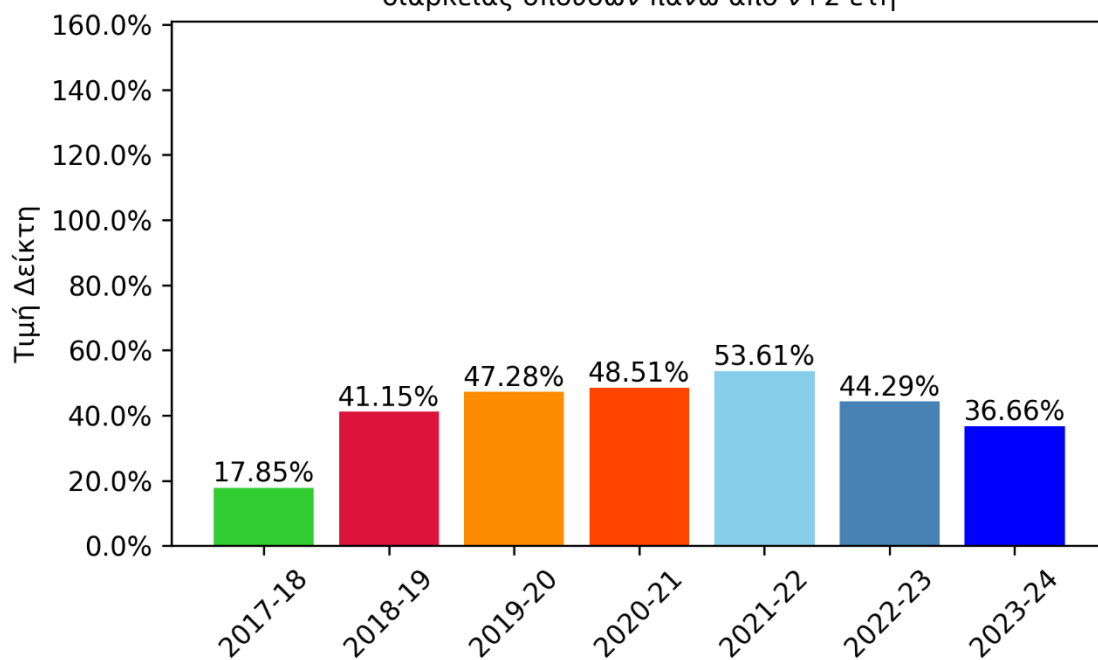




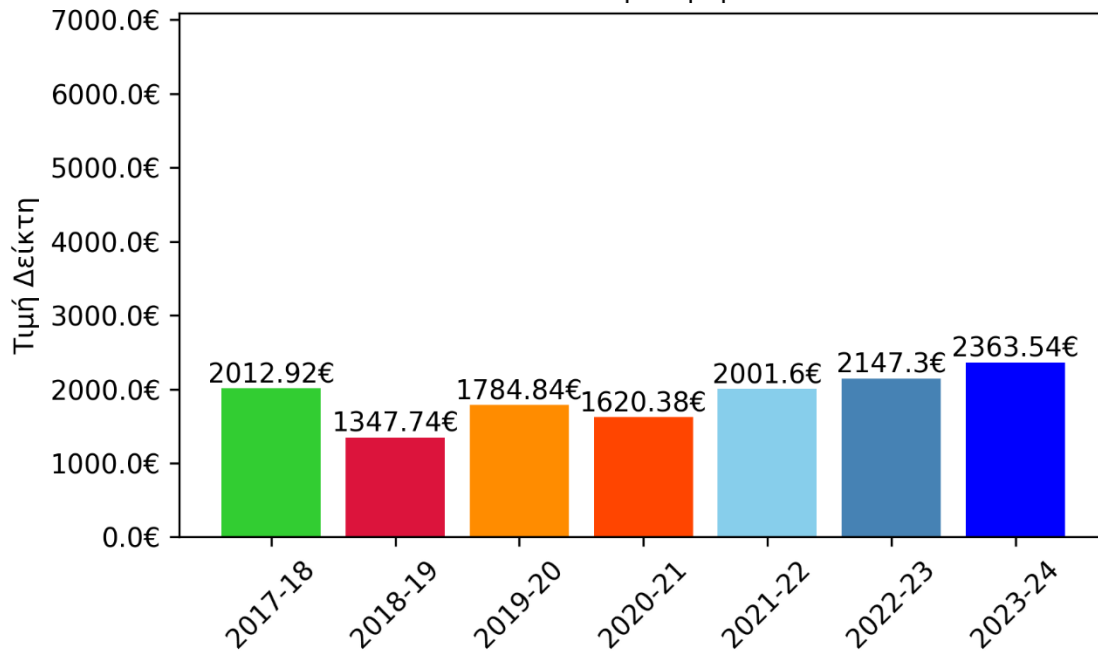
Δ1.4.40-211 - Ετήσιο ποσοστό αποφοίτων  
διάρκειας σπουδών ν+2 έτη



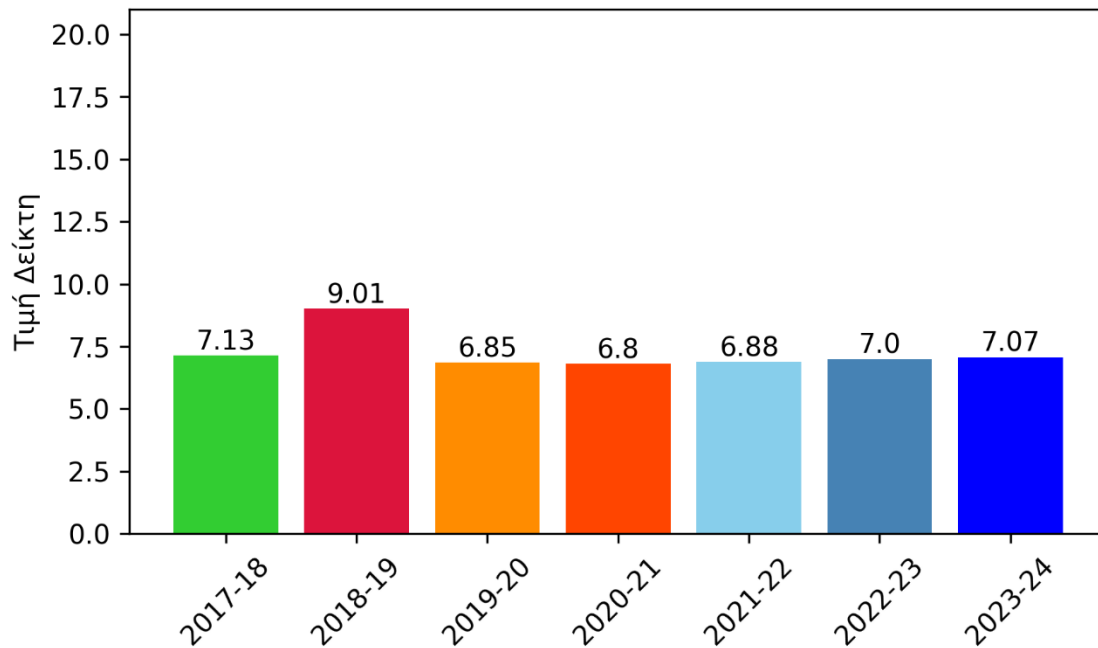
Δ1.4.42-22 - Ετήσιο ποσοστό αποφοίτων  
διάρκειας σπουδών πάνω από ν+2 έτη



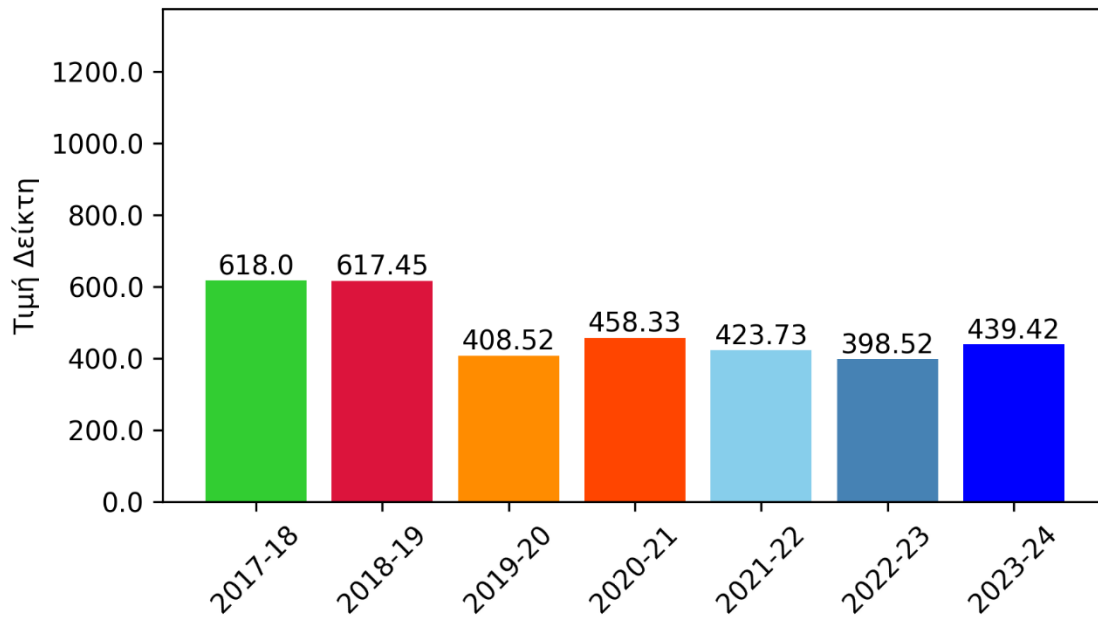
Δ1.071-22 - Μέση ετήσια δημόσια δαπάνη  
ανά φοιτητή



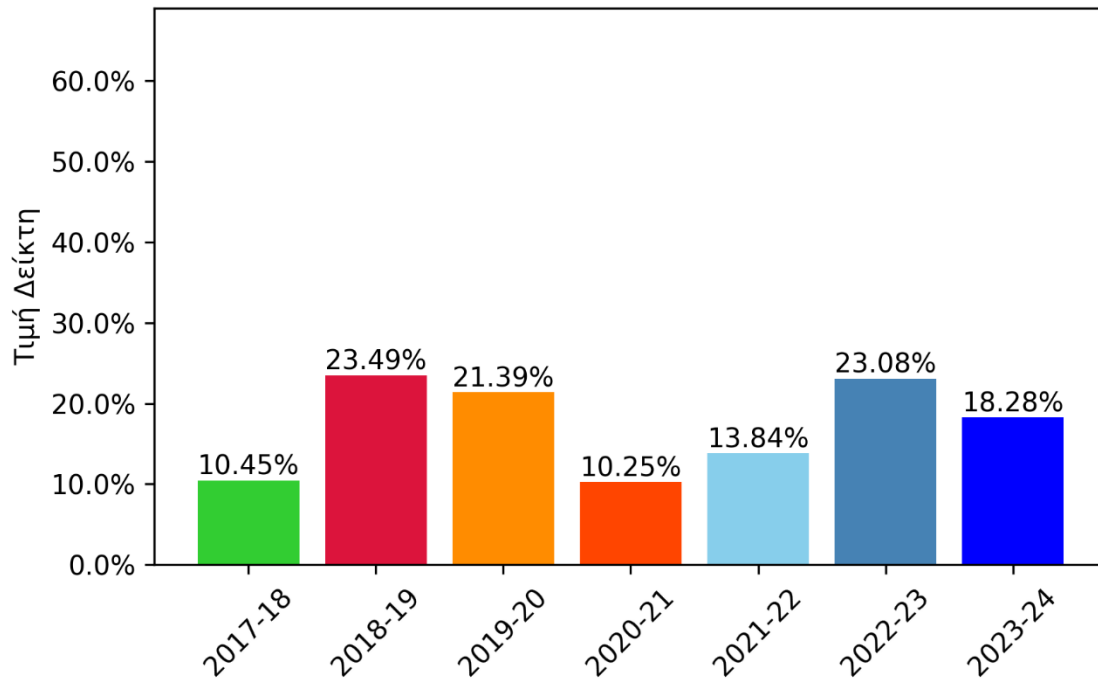
Δ1.4.46-211 - Μέσος ετήσιος βαθμός  
πτυχίου



Δ1.004-22 (πρώην Δ1.004) - Μέσο ετήσιο  
πλήθος ενεργών προπτυχιακών φοιτητών ανά  
ΠΠΣ

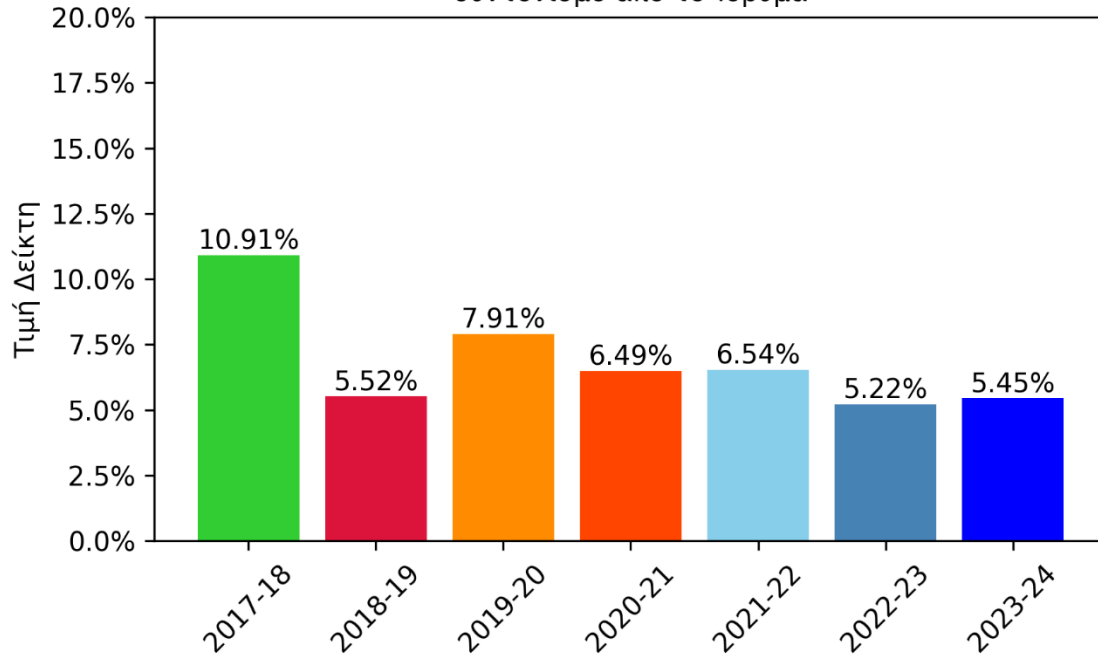


Δ1.100-22 - Ποσοστό σιτιζόμενων φοιτητών

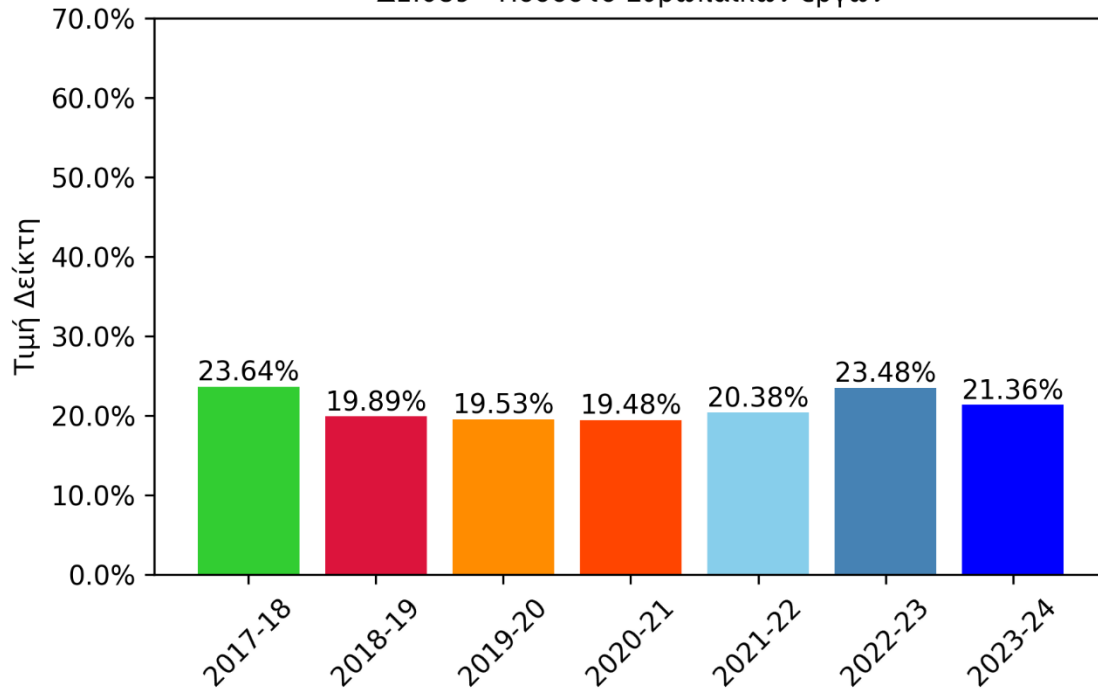


# Έρευνα και Καινοτομία

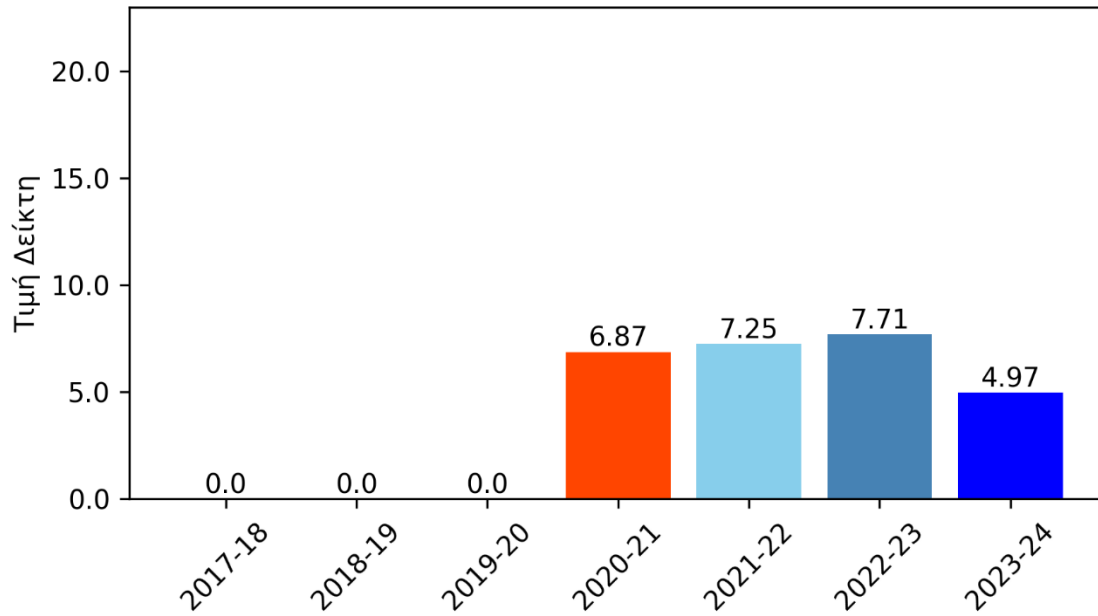
Δ1.088 - Ποσοστό ενεργών έργων με συντονισμό από το Ίδρυμα



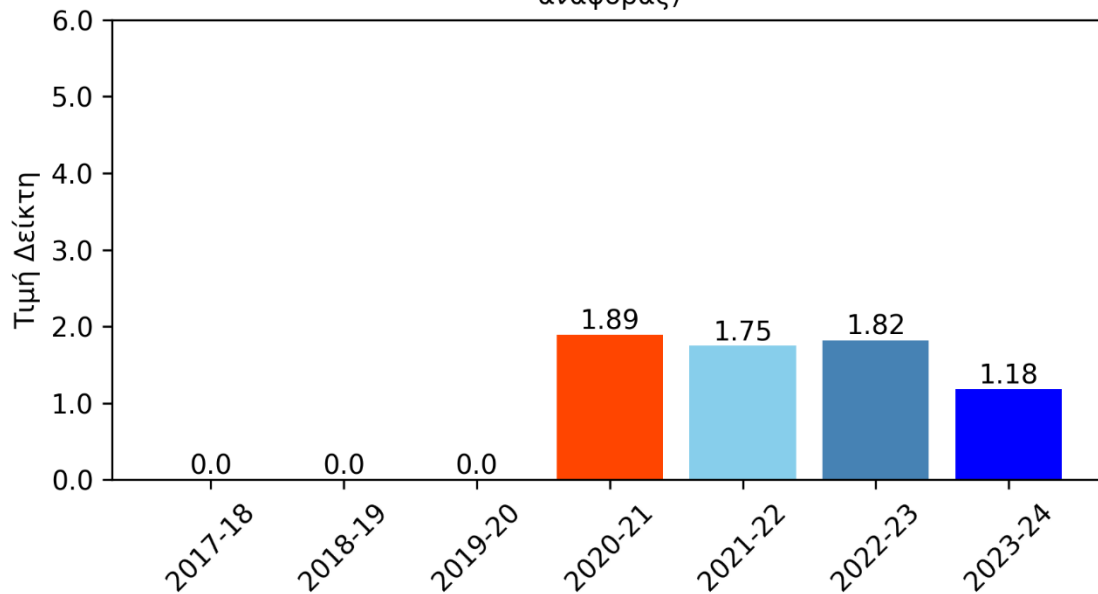
Δ1.089 - Ποσοστό Ευρωπαϊκών έργων



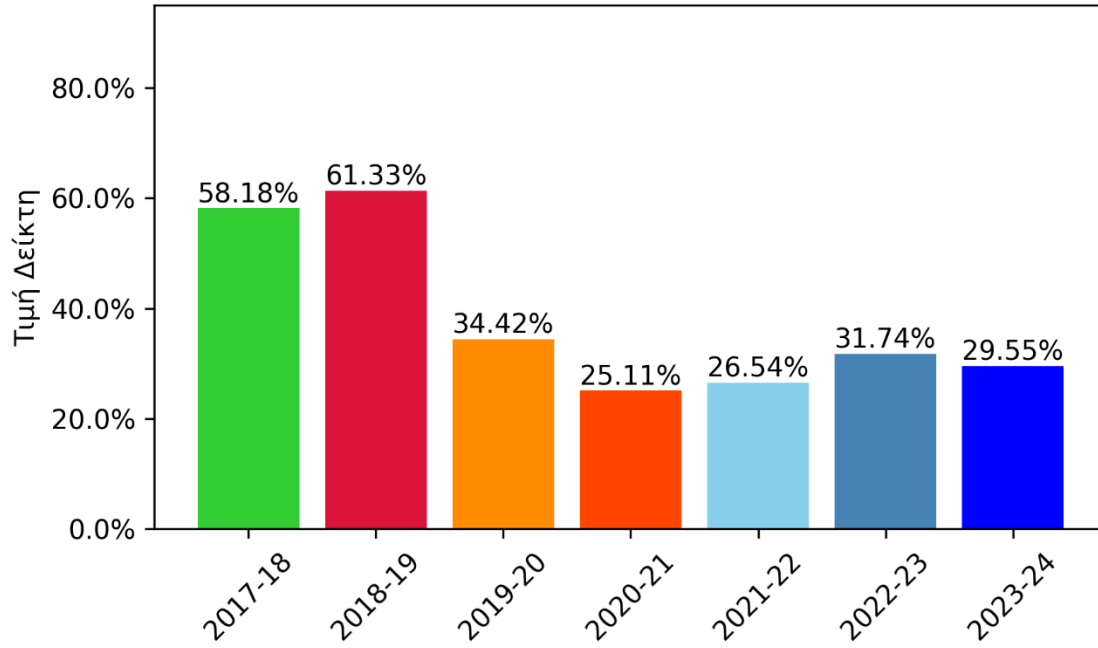
Δ1.118 - Μέσο πλήθος εργασιών σε επιστημονικά περιοδικά με κριτές βάσει Scopus ανά μέλος του Ιδρύματος (5 έτη)



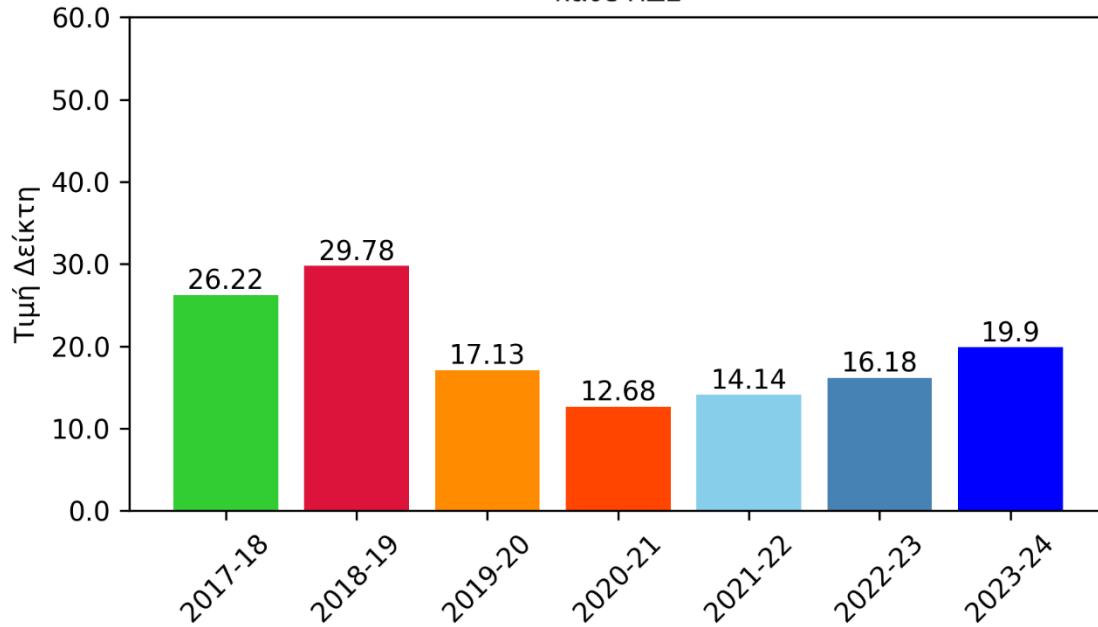
Δ1.119 - Μέσο πλήθος εργασιών σε επιστημονικά περιοδικά με κριτές βάσει Scopus ανά μέλος του Ιδρύματος (έτος αναφοράς)



Δ1.092-21 - Ποσοστό έργων από εθνικούς φορείς (δημόσιους και ιδιωτικούς)



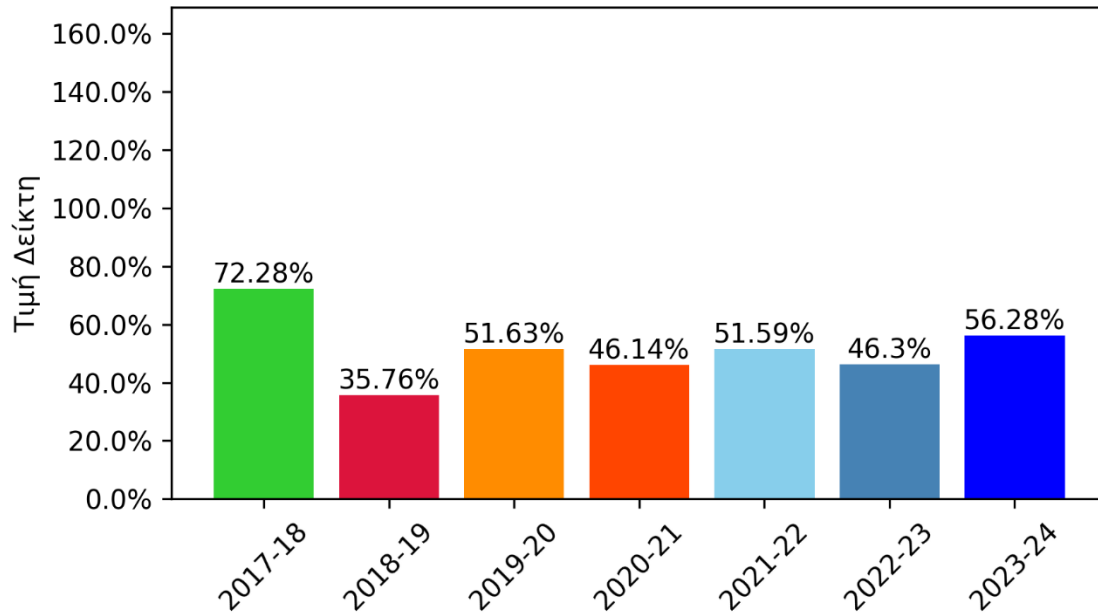
Δ1.009-21 - Μέσο πλήθος απονεμηθεισών διδακτορικών διατριβών από την έναρξη κάθε ΠΔΣ



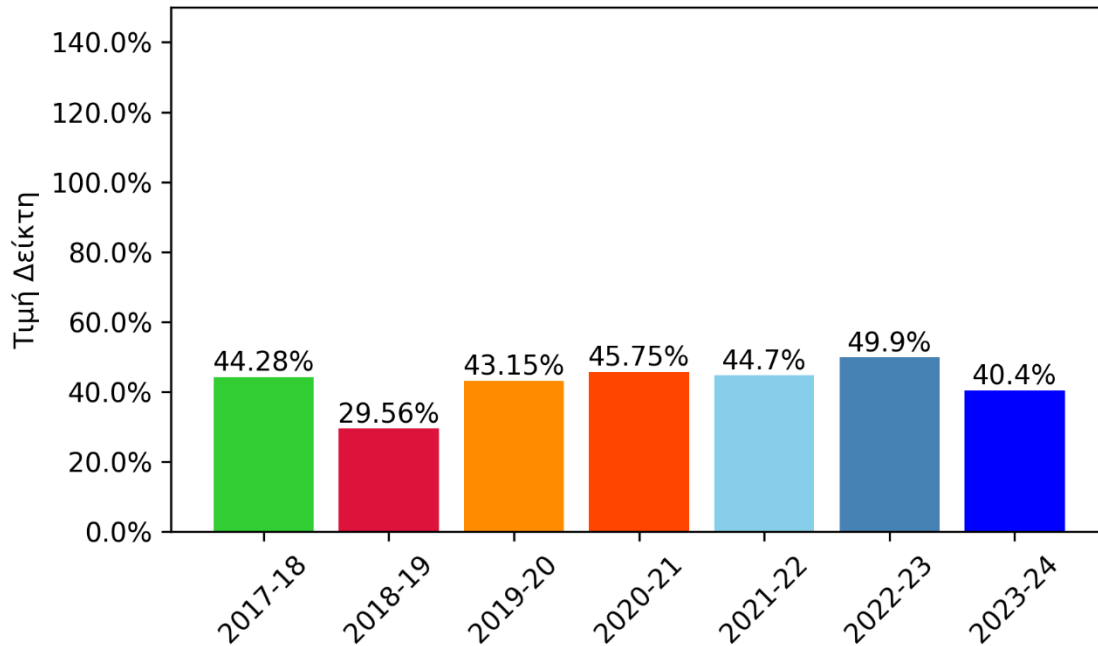
# Χρηματοδότηση



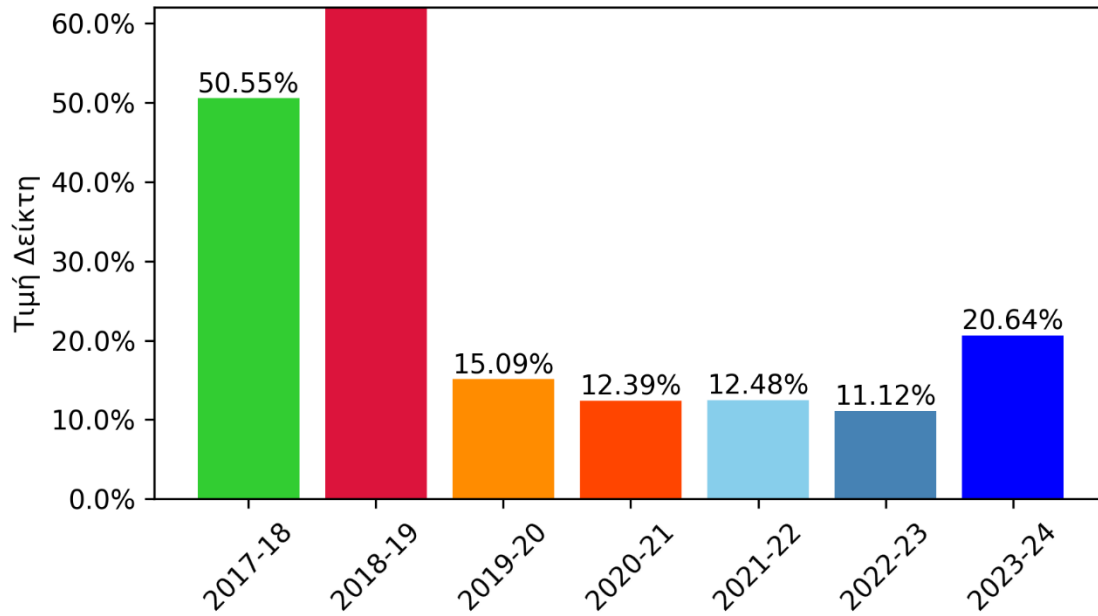
Δ1.035-21 - Ποσοστό συνολικής δημόσιας χρηματοδότησης στο σύνολο των χρηματοδοτήσεων



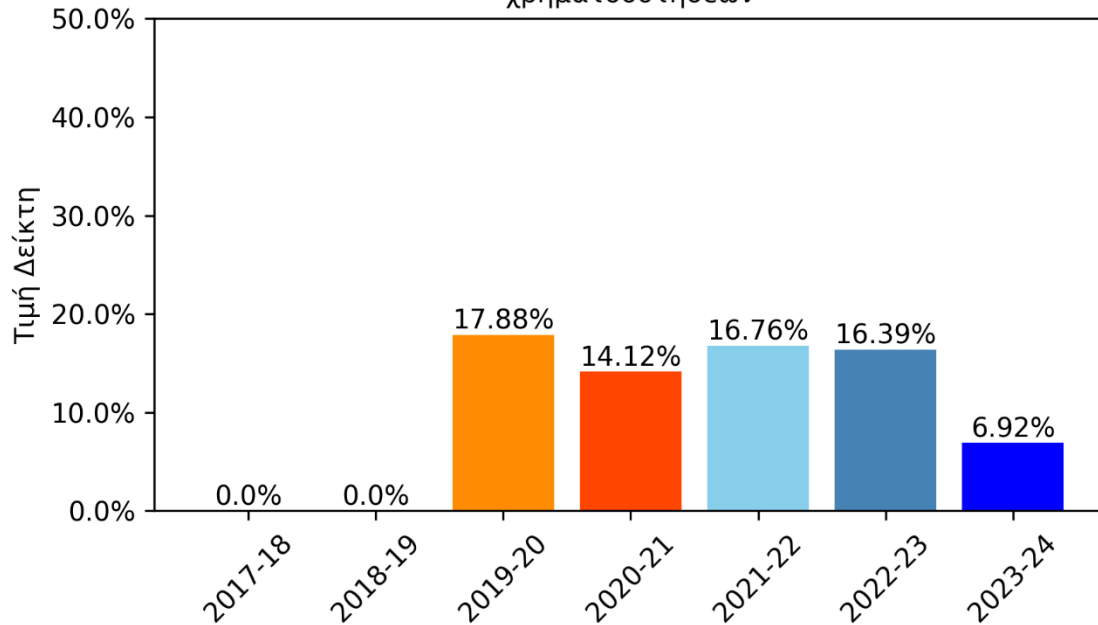
Δ1.037-21 - Ποσοστό χρηματοδότησης έργων από ΕΣΠΑ επί εξωτερικών χρηματοδοτήσεων



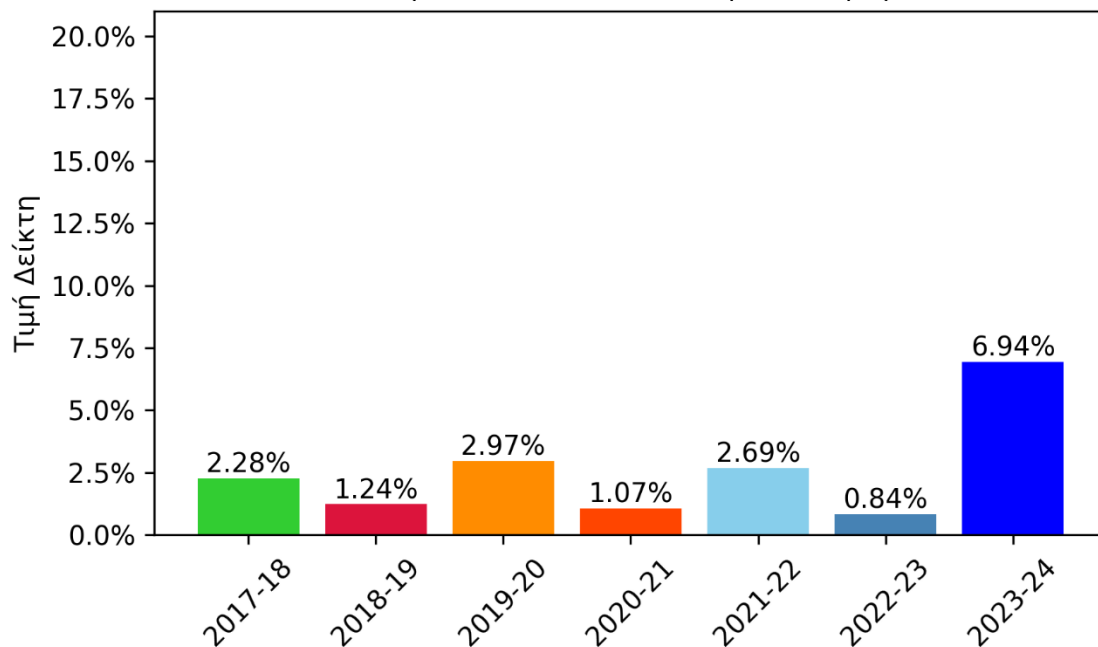
Δ1.038-21 - Ποσοστό χρηματοδότησης έργων από την Ευρωπαϊκή Ένωση (ανταγωνιστικά) επί εξωτερικών χρηματοδοτήσεων



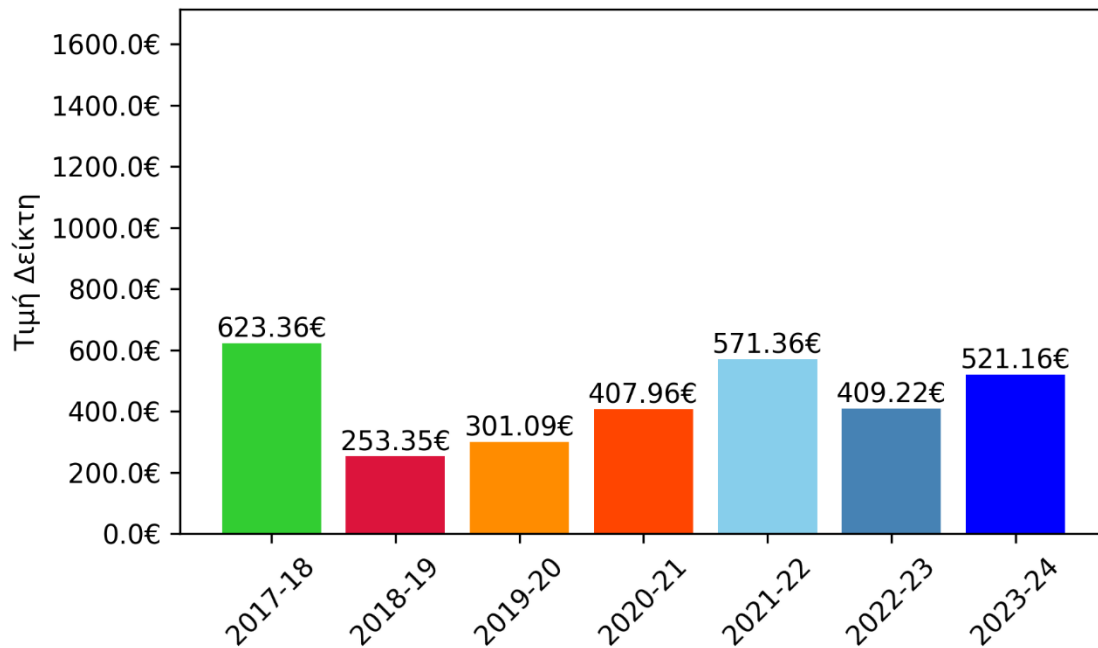
Δ1.115-212 - Ποσοστό χρηματοδότησης έργων από εθνικούς φορείς επί εξωτερικών χρηματοδοτήσεων



Δ1.063 - Ποσοστό δαπανών συντήρησης  
υποδομών επί του Τακτικού Προϋπολογισμού

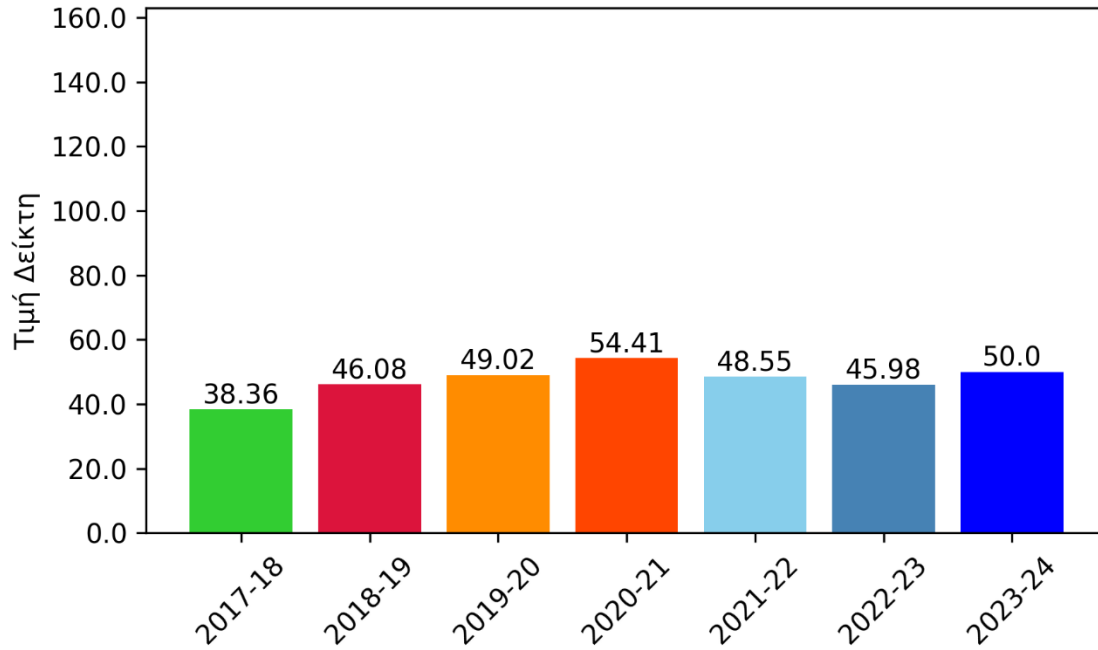


Δ1.064 - Δαπάνες σίτισης ανά σιτιζόμενο  
φοιτητή

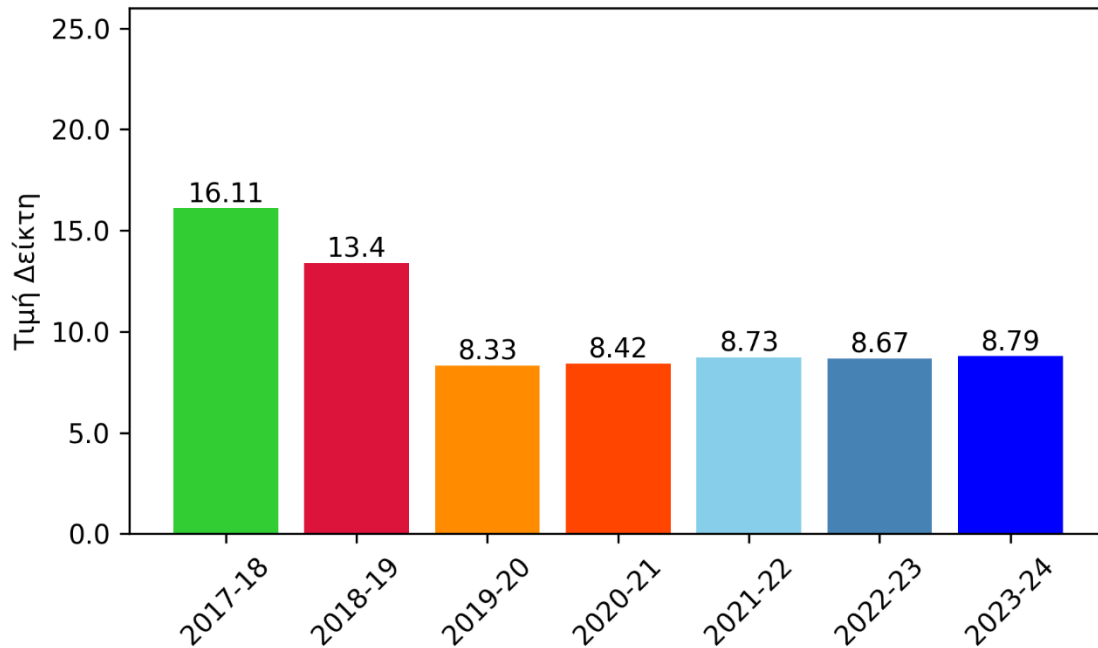


# Ανθρώπινο Δυναμικό

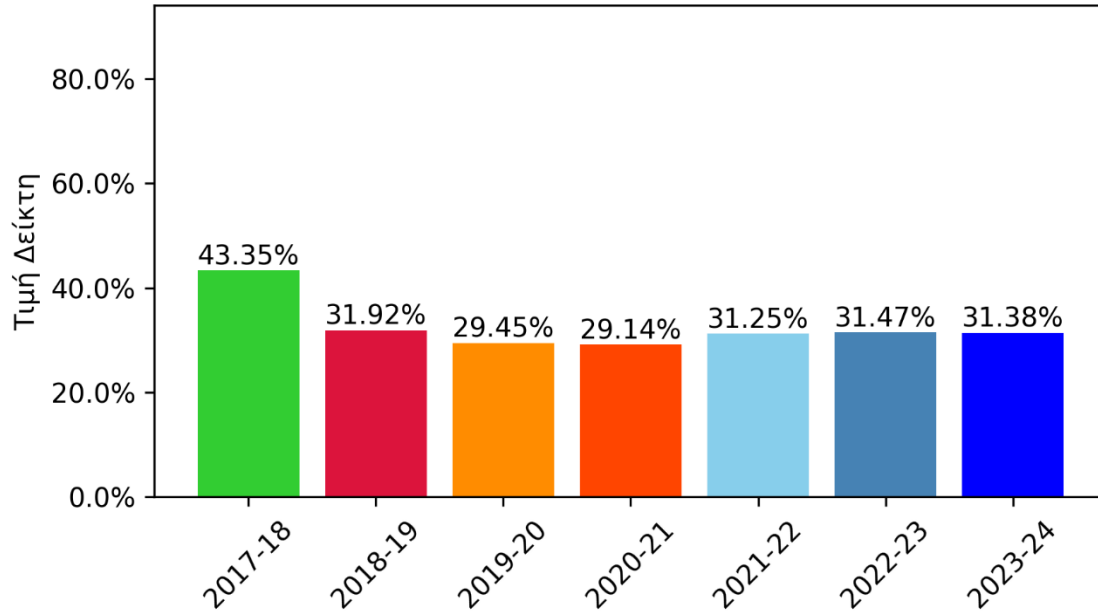
Δ1.016-22 - Αναλογία διδασκομένων -  
διδασκόντων



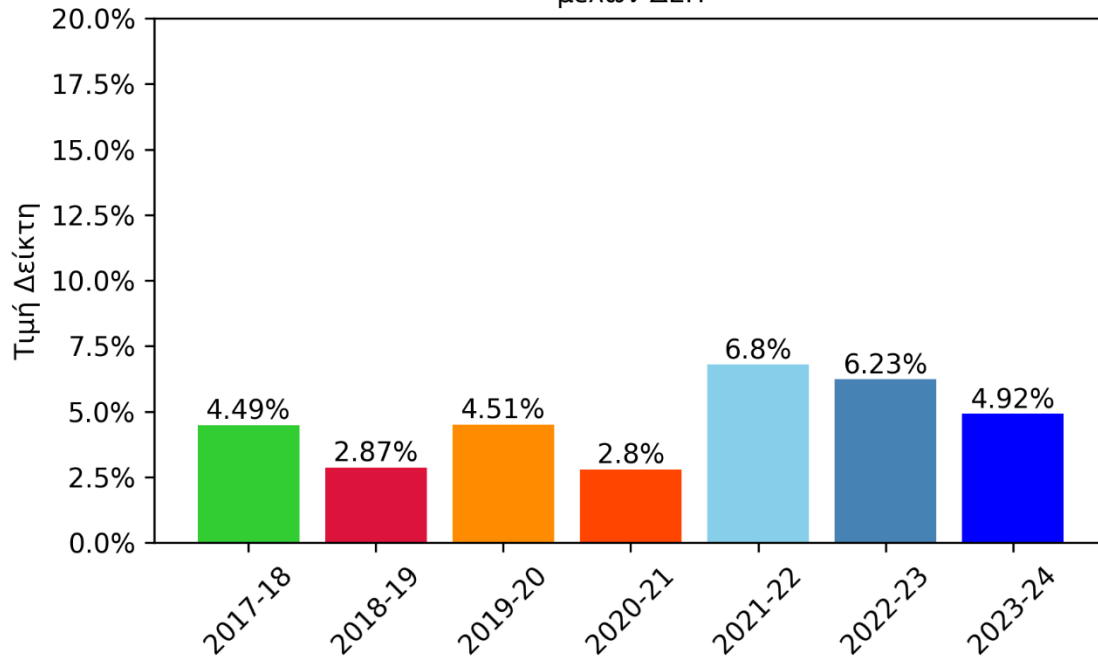
Δ1.015 - Μέσο ετήσιο πλήθος μελών ΔΕΠ  
ανά ΠΠΣ



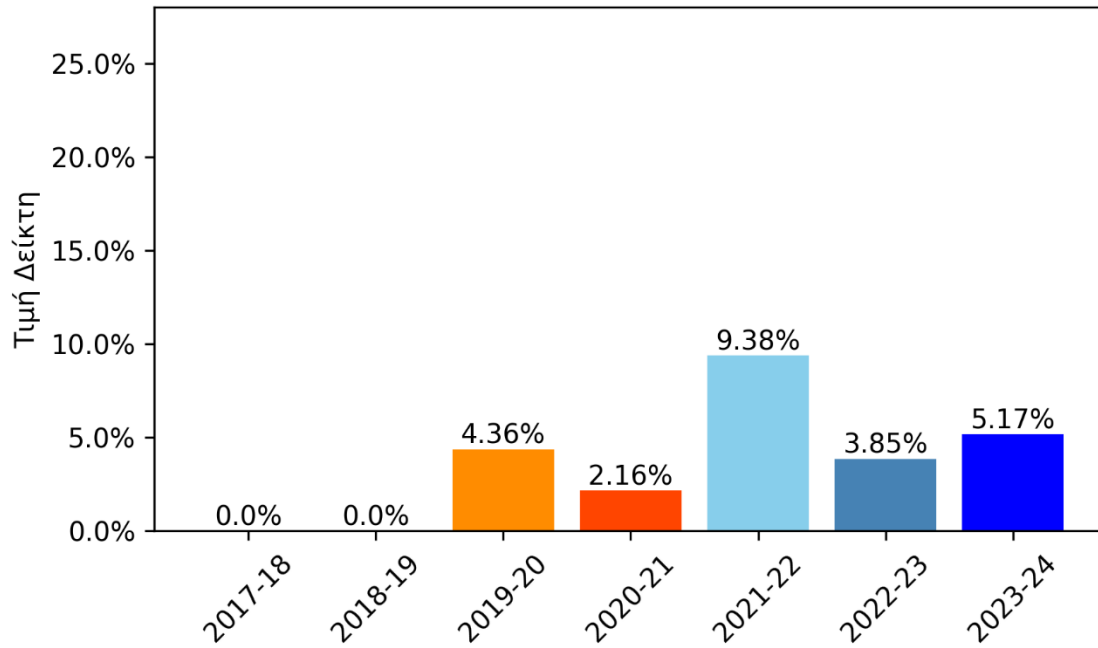
Δ1.012-211 - Ετήσιο ποσοστό γυναικών μελών ΔΕΠ στο σύνολο μελών ΔΕΠ του ιδρύματος



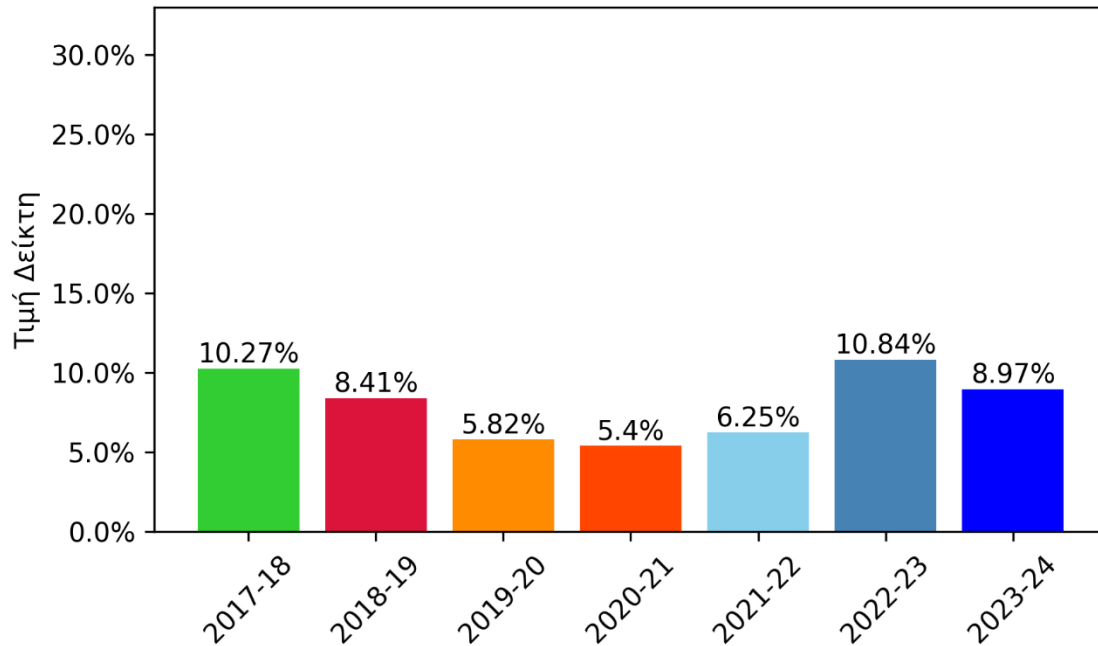
Δ1.3.06-211 - Ετήσιο ποσοστό αποχωρήσεων μελών ΔΕΠ



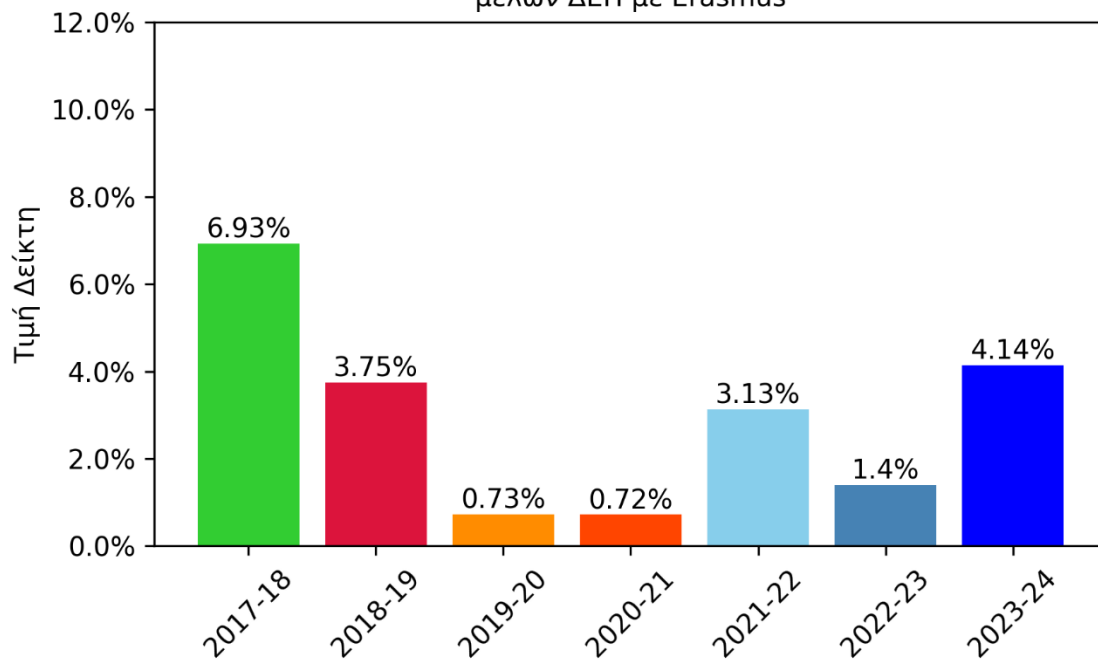
Δ1.3.09-211 - Ετήσιο ποσοστό προσλήψεων μελών ΔΕΠ



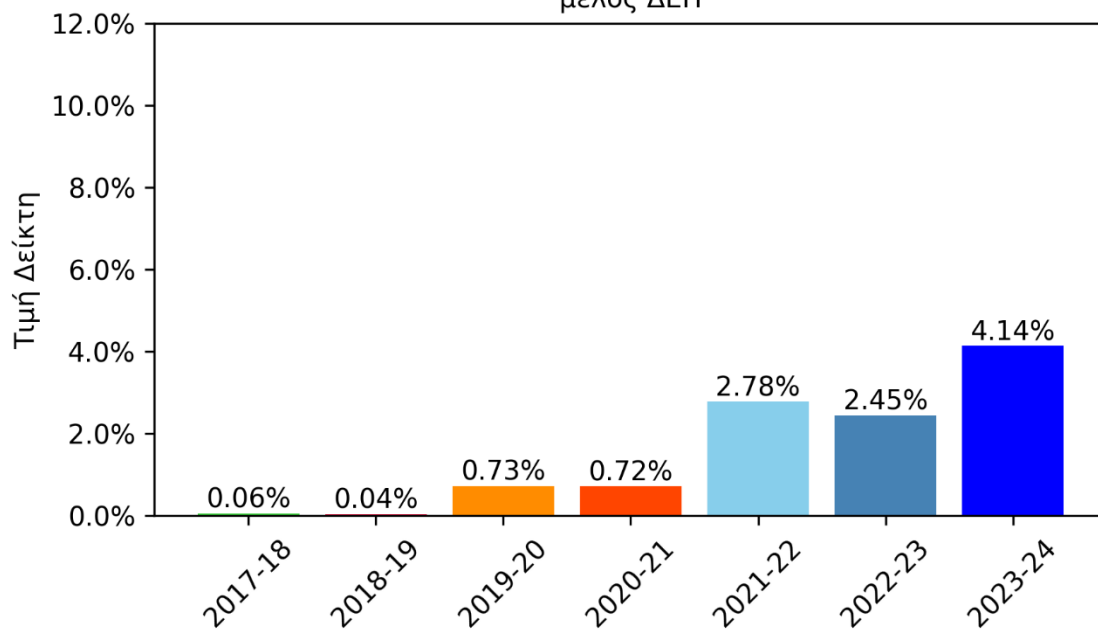
Δ1.3.12-211 - Ετήσιο ποσοστό εξελίξεων μελών ΔΕΠ



Δ1.3.18-211 - Ετήσιο ποσοστό εξερχόμενων μελών ΔΕΠ με Erasmus

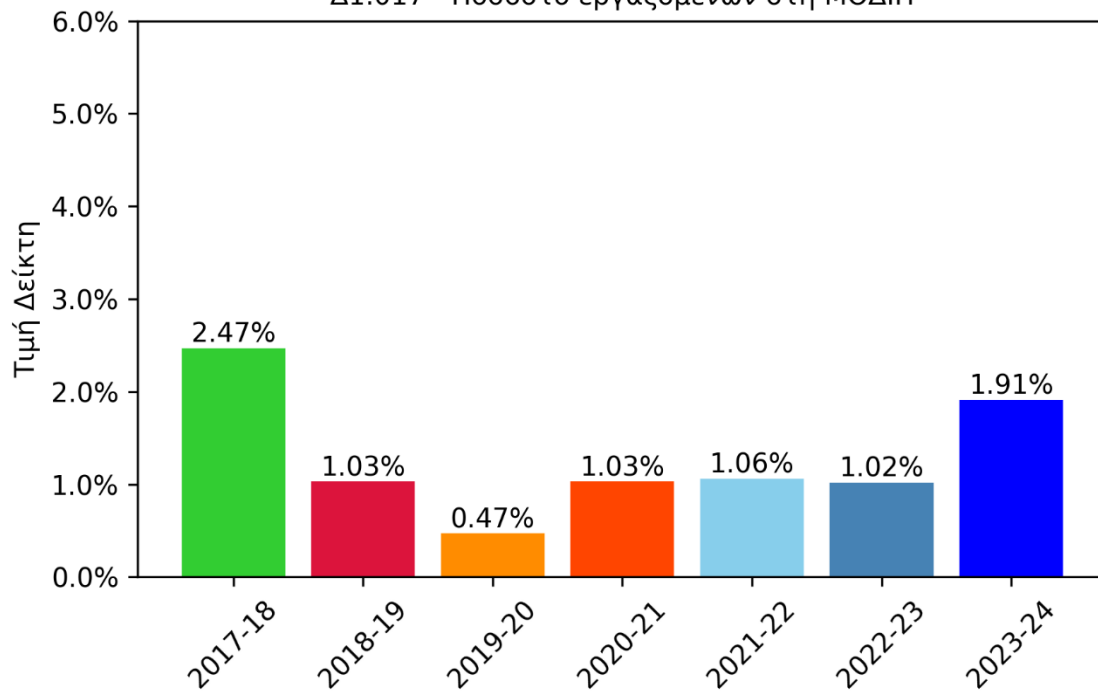


Δ1.3.19-211 - Ετήσιο πλήθος εισερχόμενων Διδασκόντων εξωτερικού με Erasmus ανά μέλος ΔΕΠ

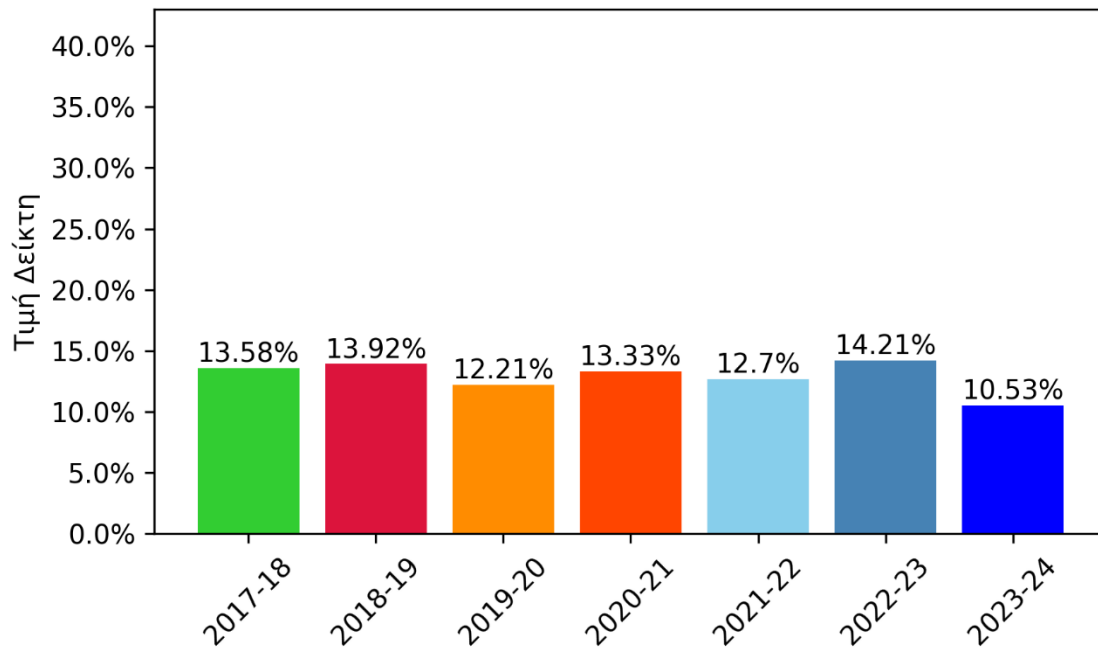




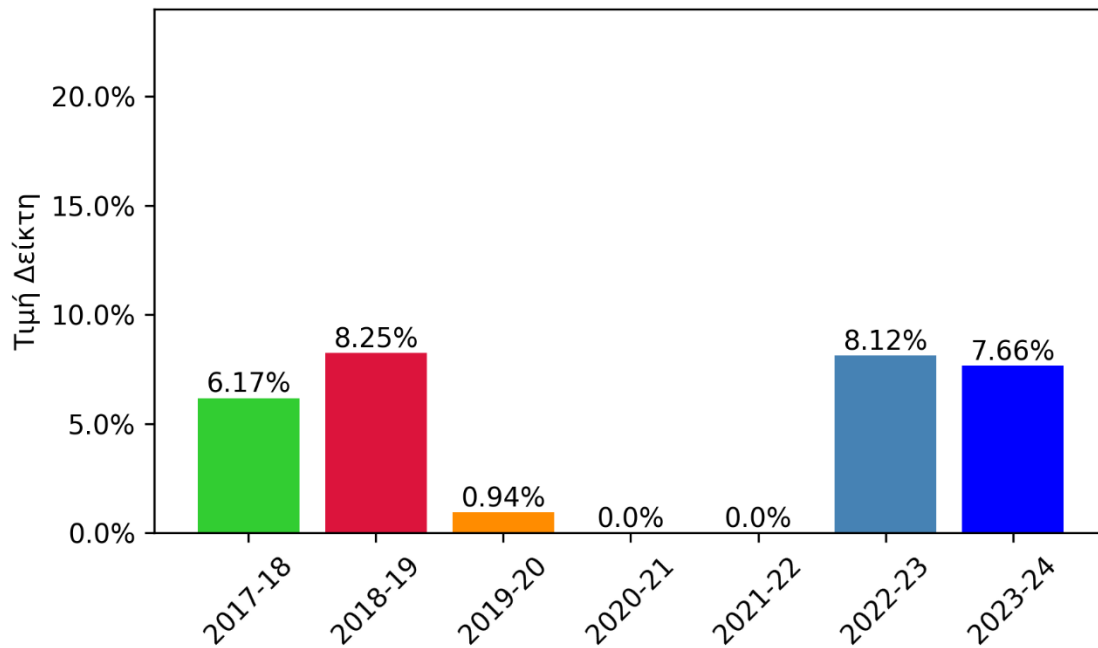
Δ1.017 - Ποσοστό εργαζομένων στη ΜΟΔΙΠ



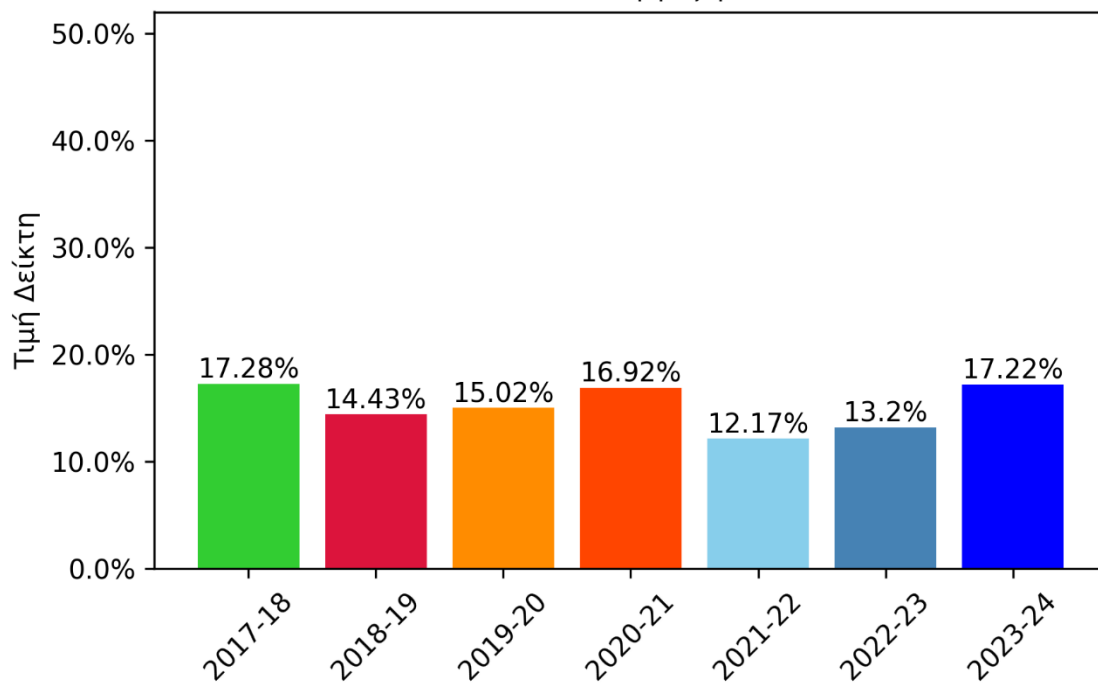
Δ1.020 - Ποσοστό εργαζομένων Οικονομικής υπηρεσίας



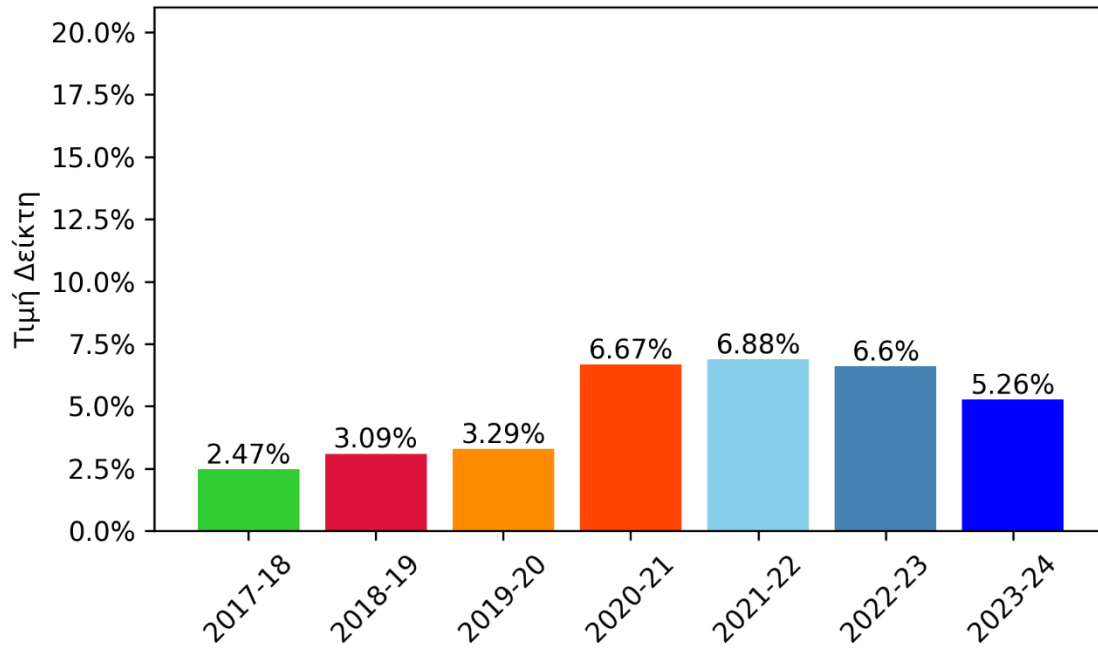
Δ1.021 - Ποσοστό εργαζομένων Τεχνικής υπηρεσίας (τεχνικό προσωπικό)



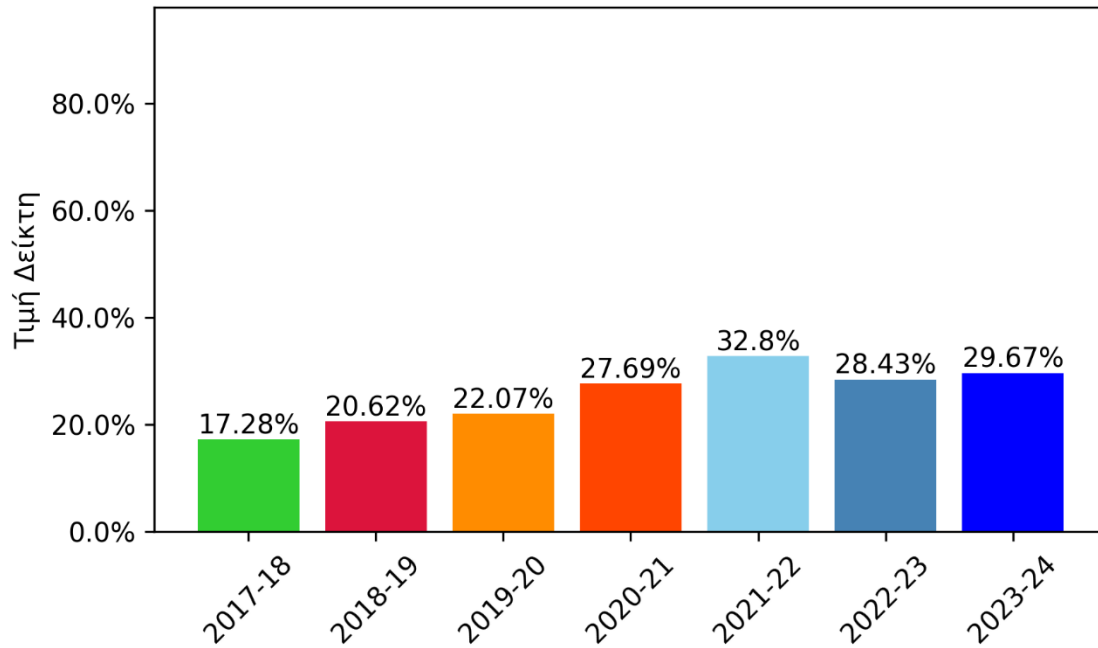
Δ1.022 - Ποσοστό εργαζομένων ΕΛΚΕ



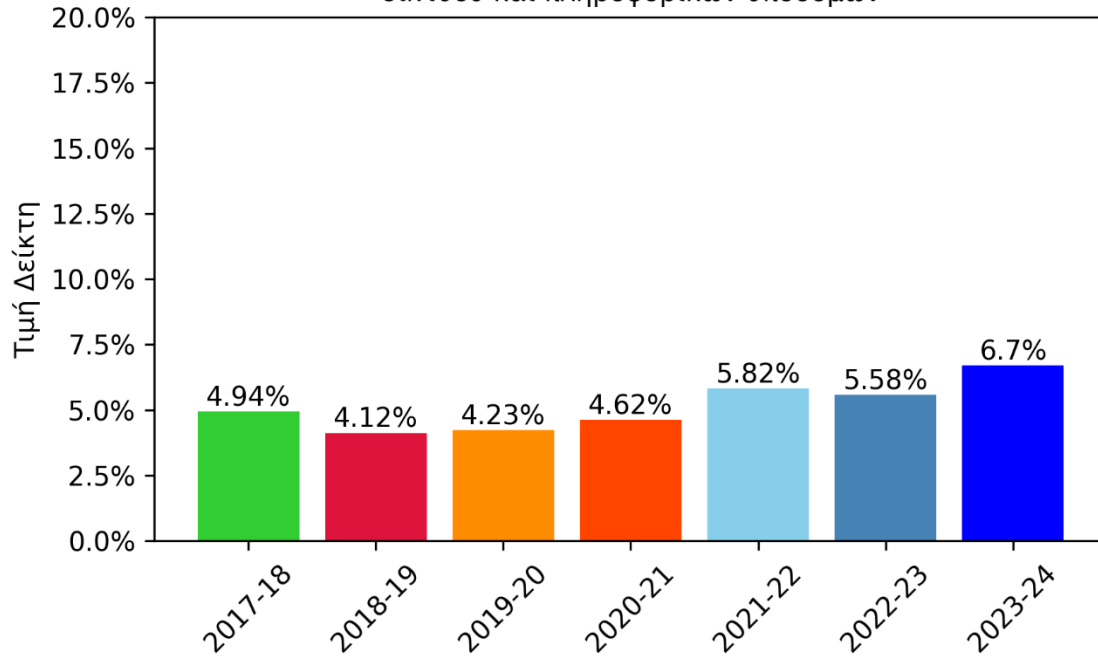
Δ1.026 - Ποσοστό εργαζομένων Υπηρεσιών  
στέγασης και σίτισης



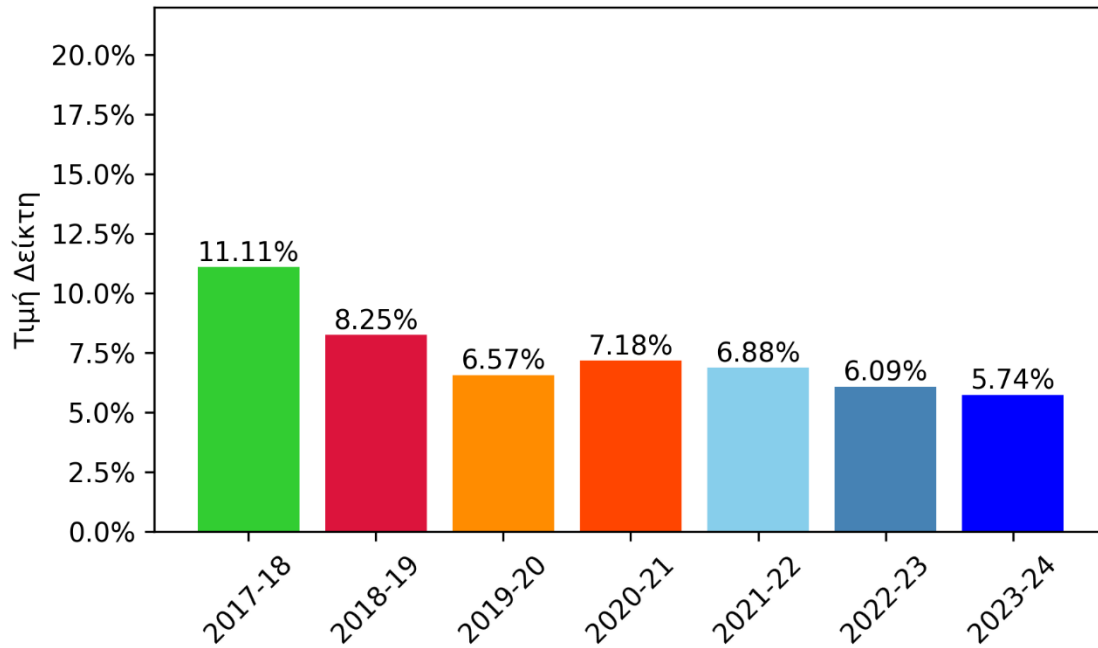
Δ1.028 - Ποσοστό εργαζομένων Γραμματειών  
Τμημάτων



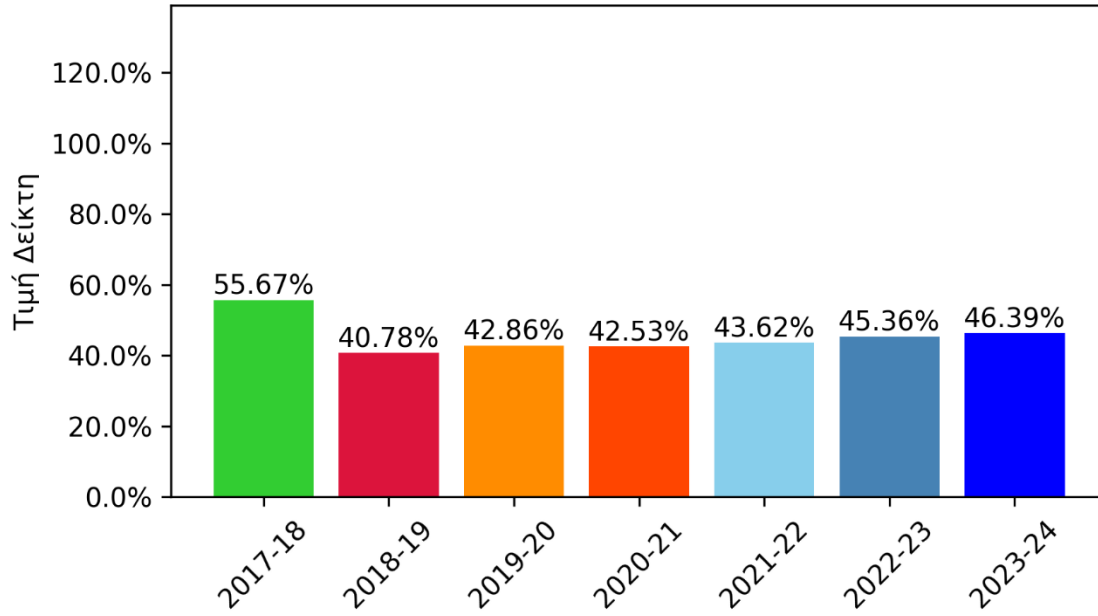
Δ1.106 - Ποσοστό εργαζομένων Υπηρεσίας δικτύου και πληροφορικών υποδομών



Δ1.107 - Ποσοστό εργαζομένων Βιβλιοθήκης

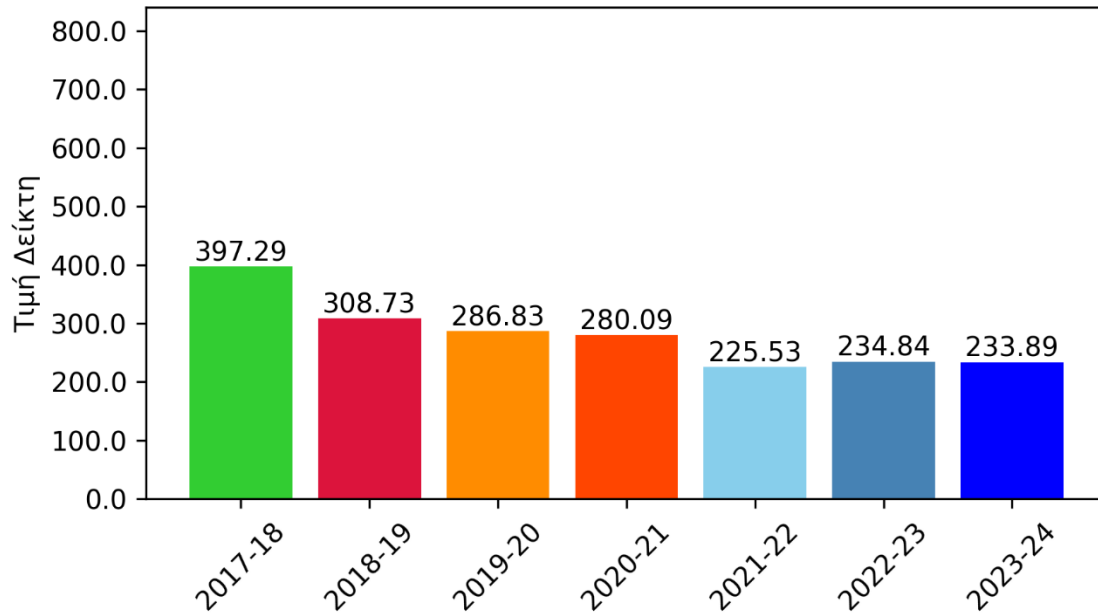


Δ1.013-211 - Ετήσιο ποσοστό γυναικών μελών ΕΕΠ, ΕΔΙΠ, ΕΤΕΠ στο σύνολο μελών ΕΕΠ, ΕΔΙΠ, ΕΤΕΠ του ιδρύματος

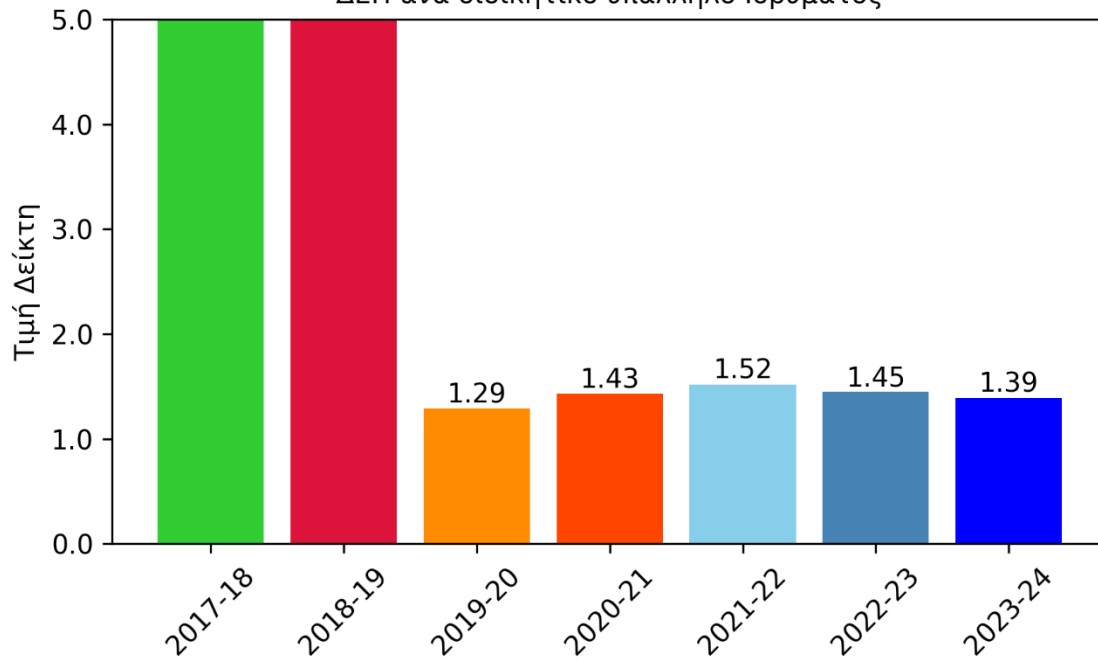


# Υποδομές και Υπηρεσίες

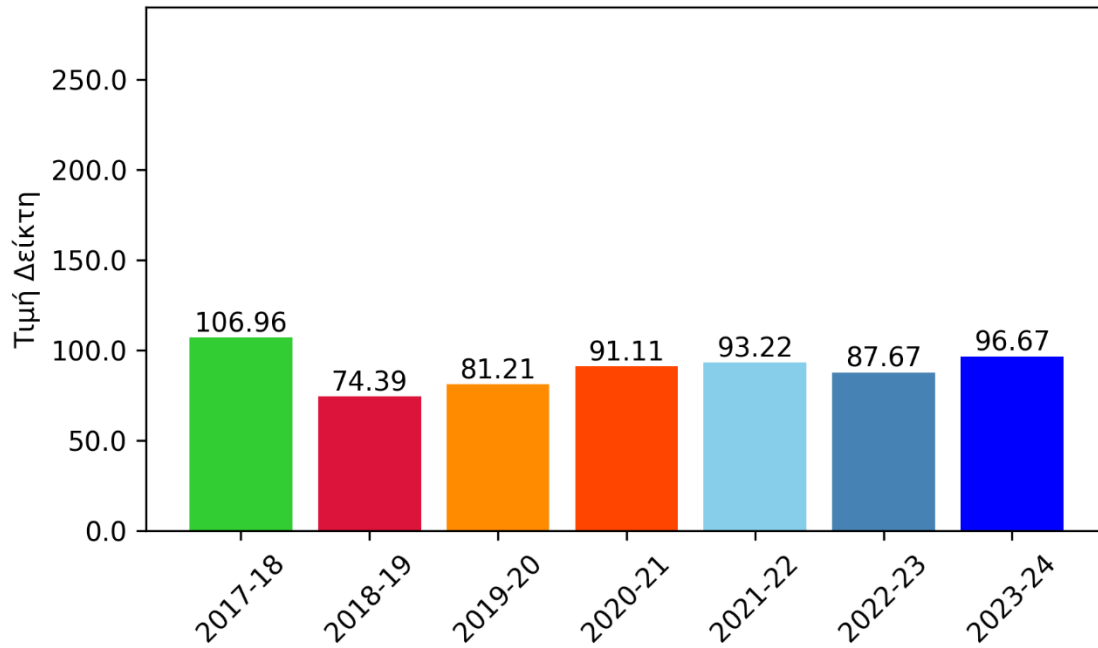
Δ1.032-22 - Μέσο ετήσιο πλήθος ενεργών προπτυχιακών φοιτητών ανά υπάλληλο Γραμματείας Τμήματος



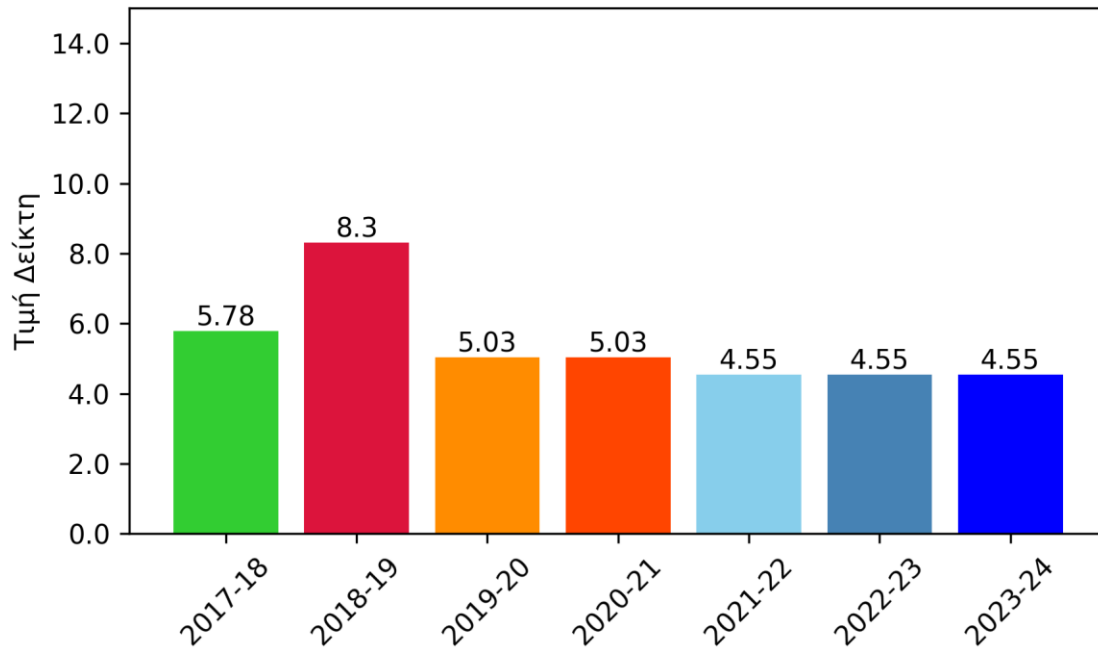
Δ1.033-211 - Μέσο ετήσιο πλήθος μελών ΔΕΠ ανά διοικητικό υπάλληλο Ιδρύματος



Δ1.075-22 - Μέσο ετήσιο πλήθος ενεργών φοιτητών ανά αίθουσα διδασκαλίας

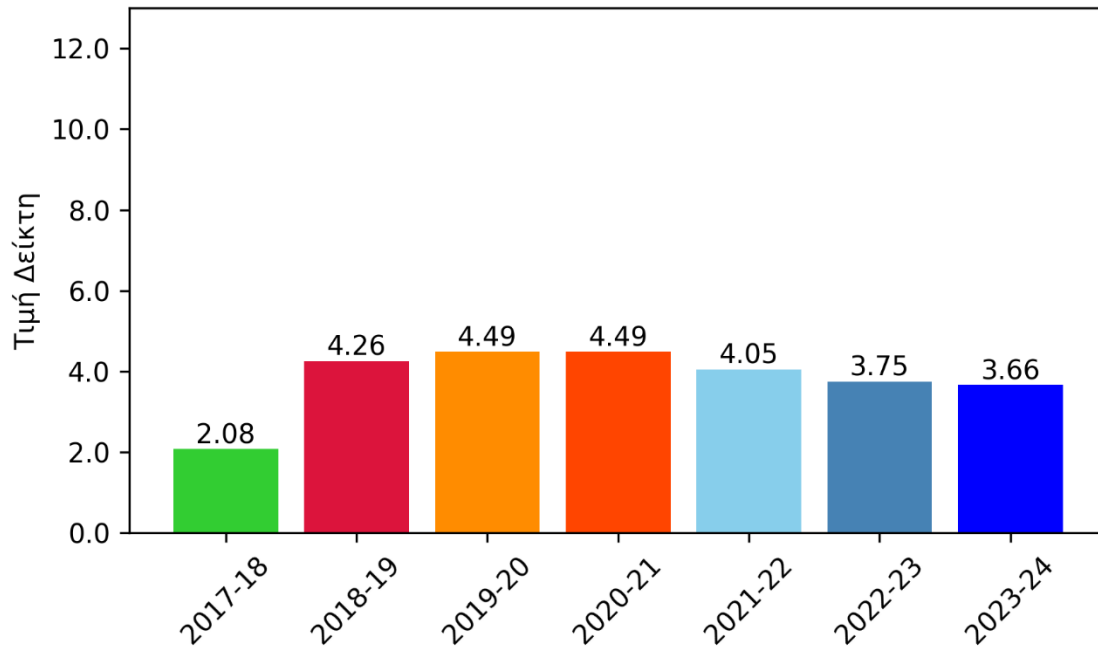


Δ1.076 - Μέσο ετήσιο πλήθος αιθουσών ανά ΠΠΣ

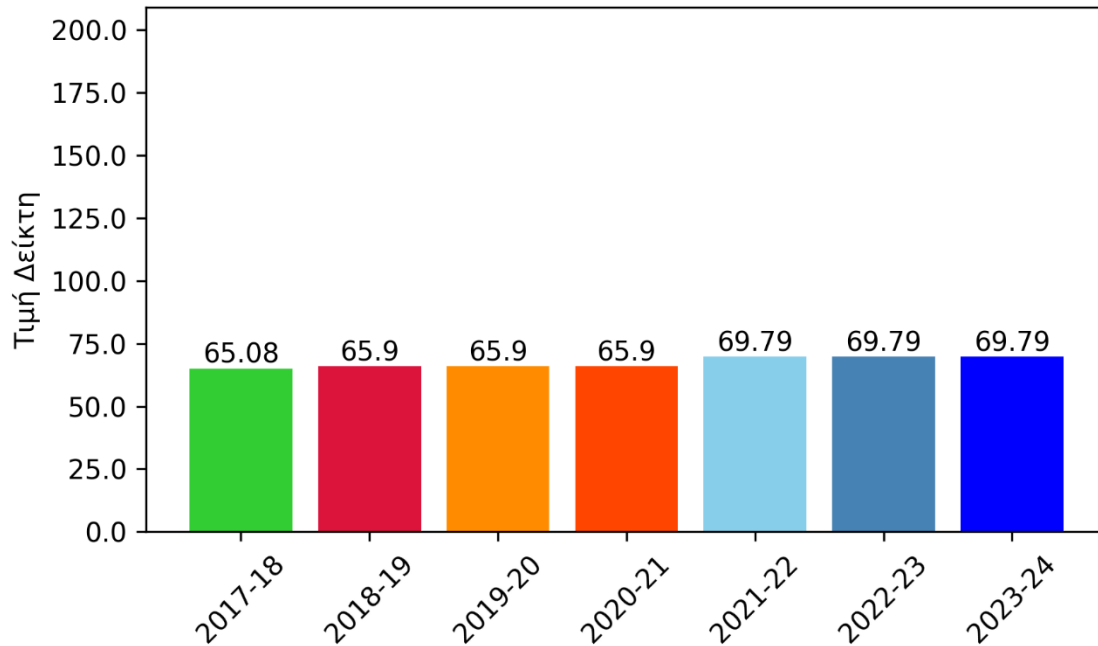




Δ1.077 - Μέσο ετήσιο πλήθος αιθουσών ανά ΠΜΣ



Δ1.078 - Δυναμικότητα θέσεων ανά αίθουσα διδασκαλίας



Δ1.079 - Δυναμικότητα θέσεων ανά αίθουσα  
εργαστηρίων

