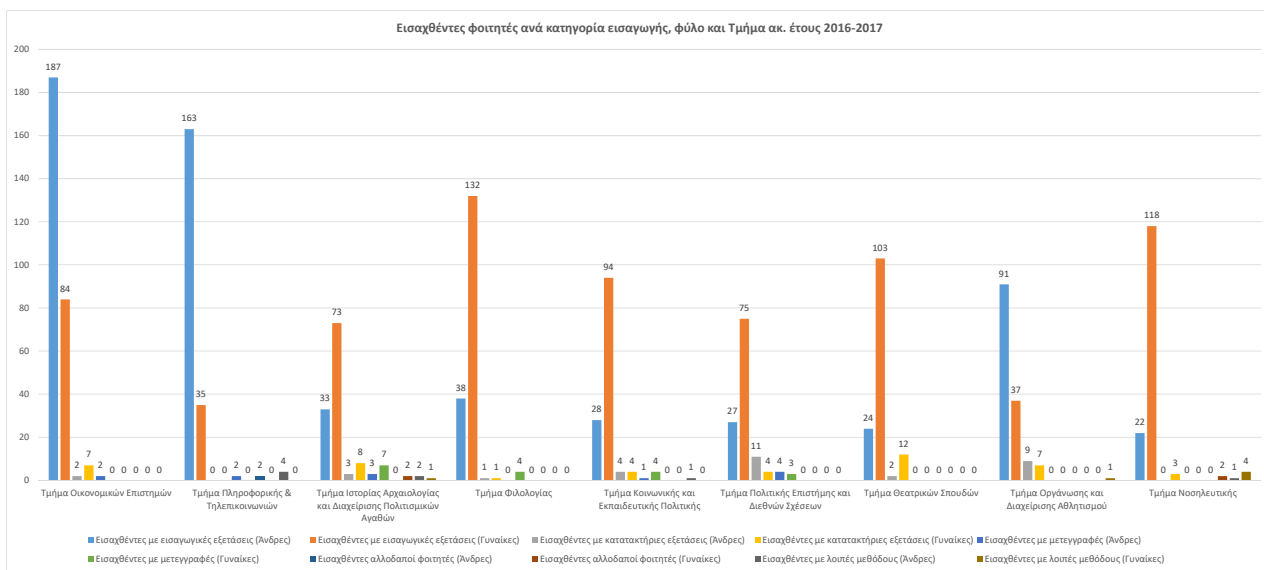


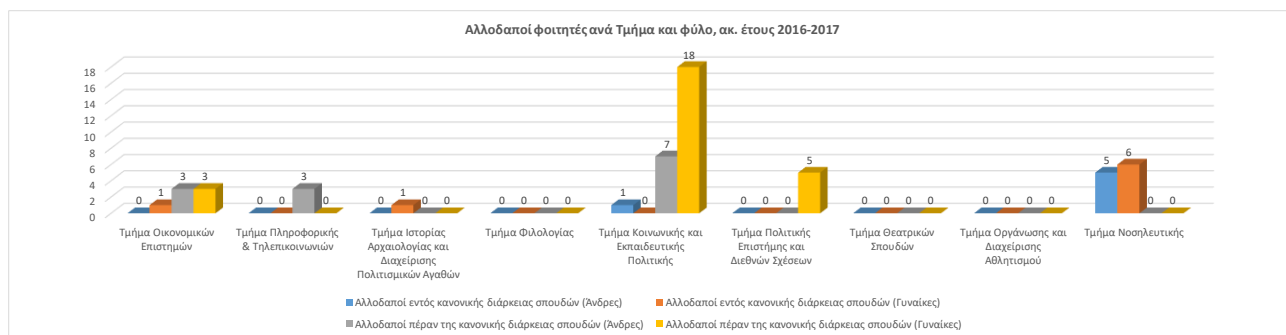
ΕΙΣΑΧΘΕΝΤΕΣ ΦΟΙΤΗΤΕΣ ΑΚ. ΕΤΟΥΣ 2016-2017

	Τμήμα Οικονομικών Επιστημών	Τμήμα Πληροφορικής & Τηλεπικοινωνιών	Τμήμα Ιστορίας Αρχαιολογίας και Διαχείρισης Πολιτισμικών Αγαθών	Τμήμα Φιλολογίας	Τμήμα Κοινωνικής και Εκπαιδευτικής Πολιτικής	Τμήμα Πολιτικής Επιστήμης και Διεθνών Σχέσεων	Τμήμα Θεατρικών Σπουδών	Τμήμα Οργάνωσης και Διαχείρισης Αθλητισμού	Τμήμα Νοσηλευτικής
Εισαχθέντες με εισαγωγικές εξετάσεις (Ανδρες)	187	163	33	38	28	27	24	91	22
Εισαχθέντες με εισαγωγικές εξετάσεις (Γυναίκες)	84	35	73	132	94	75	103	37	118
Εισαχθέντες με κατατακτήριες εξετάσεις (Ανδρες)	2	0	3	1	4	11	2	9	0
Εισαχθέντες με κατατακτήριες εξετάσεις (Γυναίκες)	7	0	8	1	4	4	12	7	3
Εισαχθέντες με μετεγγραφές (Ανδρες)	2	2	3	0	1	4	0	0	0
Εισαχθέντες με μετεγγραφές (Γυναίκες)	0	0	7	4	4	3	0	0	0
Εισαχθέντες αλλοδαποί φοιτητές (Ανδρες)	0	2	0	0	0	0	0	0	0
Εισαχθέντες αλλοδαποί φοιτητές (Γυναίκες)	0	0	2	0	0	0	0	0	2
Εισαχθέντες με λουπές μεθόδους (Ανδρες)	0	4	2	0	1	0	0	0	1
Εισαχθέντες με λουπές μεθόδους (Γυναίκες)	0	0	1	0	0	0	0	1	4
Σύνολο νεοεισαχθέντων	282	206	132	176	136	124	141	145	150



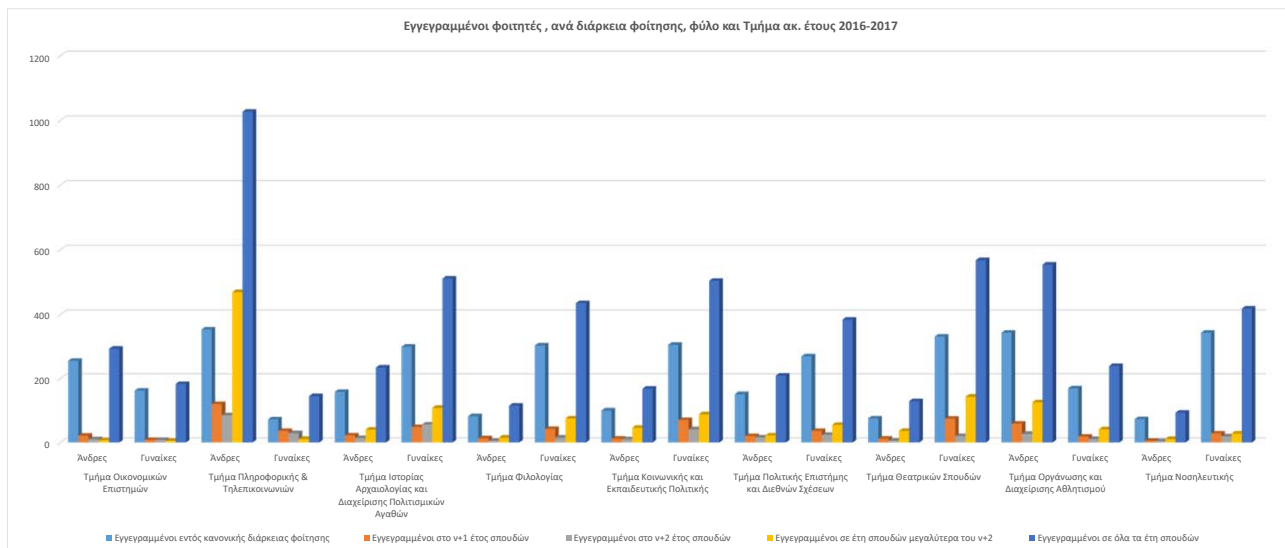
ΑΛΛΟΔΑΠΟΙ ΦΟΙΤΗΤΕΣ ΑΚ. ΕΤΟΥΣ 2016-2017

	Τμήμα Οικονομικών Επιστημών	Τμήμα Πληροφορικής & Τηλεπικοινωνιών	Τμήμα Ιστορίας Αρχαιολογίας και Διαχείρισης Πολιτισμικών Αγαθών	Τμήμα Φιλολογίας	Τμήμα Κοινωνικής και Εκπαιδευτικής Πολιτικής	Τμήμα Πολιτικής Επιστήμης και Διεθνών Σχέσεων	Τμήμα Θεατρικών Σπουδών	Τμήμα Οργάνωσης και Διαχείρισης Αθλητισμού	Τμήμα Νοσηλευτικής
Αλλοδαποί εντός κανονικής διάρκειας σπουδών (Ανδρες)	0	0	0	0	1	0	0	0	5
Αλλοδαποί εντός κανονικής διάρκειας σπουδών (Γυναίκες)	1	0	1	0	0	0	0	0	6
Αλλοδαποί πέραν της κανονικής διάρκειας σπουδών (Ανδρες)	3	3	0	0	7	0	0	0	0
Αλλοδαποί πέραν της κανονικής διάρκειας σπουδών (Γυναίκες)	3	0	0	0	18	5	0	0	0



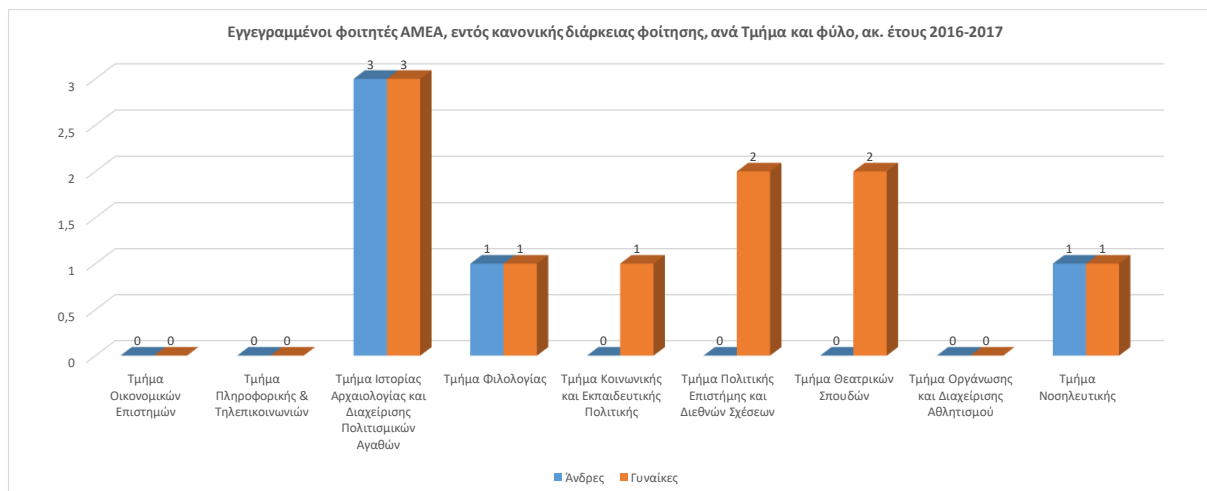
ΕΓΓΕΓΡΑΜΜΕΝΟΙ ΦΟΙΤΗΤΕΣ ΑΚ. ΕΤΟΥΣ 2016-2017

	Τμήμα Οικονομικών Επιστημών		Τμήμα Πληροφορικής & Τηλεπικοινωνιών		Τμήμα Ιστορίας Αρχαιολογίας και Διαχείρισης Πολιτισμικών Αγαθών		Τμήμα Φιλολογίας		Τμήμα Κοινωνικής και Εκπαιδευτικής Πολιτικής		Τμήμα Πολιτικής Επιστήμης και Διεθνών Σχέσεων		Τμήμα Θεατρικών Σπουδών		Τμήμα Οργάνωσης και Διαχείρισης Αθλητισμού		Τμήμα Νοσηλευτικής	
	Ανδρες	Γυναίκες	Ανδρες	Γυναίκες	Ανδρες	Γυναίκες	Ανδρες	Γυναίκες	Ανδρες	Γυναίκες	Ανδρες	Γυναίκες	Ανδρες	Γυναίκες	Ανδρες	Γυναίκες	Ανδρες	Γυναίκες
Εγγεγραμμένοι εντός κανονικής διάρκειας φοίτησης	255	162	353	72	158	299	82	303	100	305	151	269	75	331	343	169	73	343
Εγγεγραμμένοι στο ν+1 έτος σπουδών	21	8	120	36	22	48	13	42	12	70	20	36	12	74	59	18	5	28
Εγγεγραμμένοι στο ν+2 έτος σπουδών	10	8	85	29	14	56	5	15	10	41	16	24	6	20	27	11	4	19
Εγγεγραμμένοι σε έτη σπουδών μεγαλύτερα του ν+2	7	5	469	11	40	108	15	75	46	88	22	55	36	143	125	41	11	28
Εγγεγραμμένοι σε όλα τα έτη σπουδών	293	183	1027	145	234	511	115	435	168	504	209	384	129	568	554	239	93	418



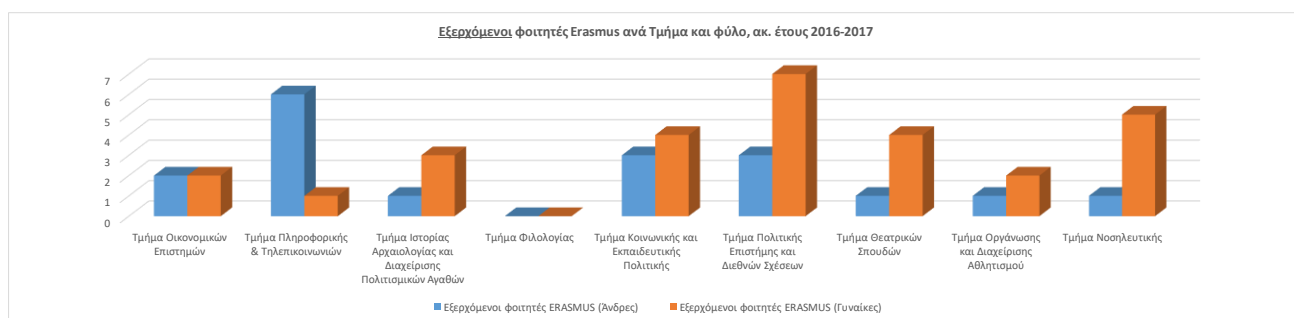
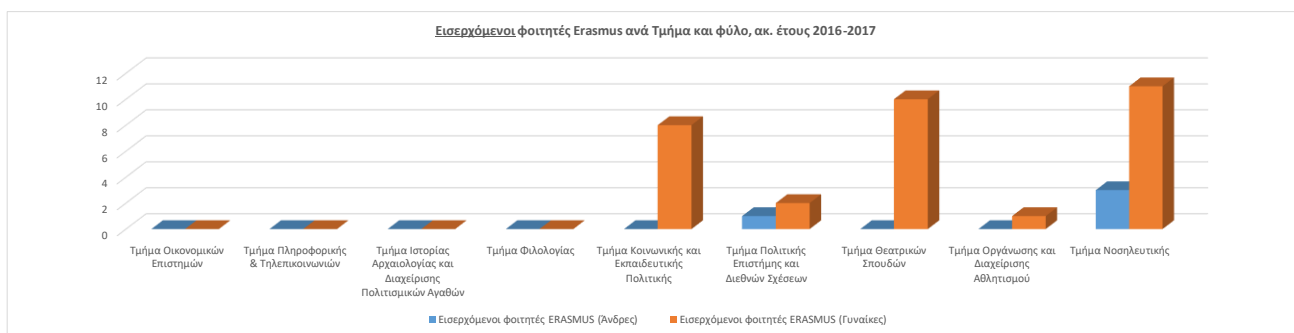
ΕΓΓΕΓΡΑΜΜΕΝΟΙ ΦΟΙΤΗΤΕΣ ΑΜΕΑ (ΕΝΤΟΣ ΚΑΝΟΝΙΚΗΣ ΔΙΑΡΚΕΙΑΣ ΦΟΙΤΗΣΗΣ) ΑΚ. ΕΤΟΥΣ 2016-2017

	Τμήμα Οικονομικών Επιστημών	Τμήμα Πληροφορικής & Τηλεπικοινωνιών	Τμήμα Ιστορίας Αρχαιολογίας και Διαχείρισης Πολιτισμικών Αγαθών	Τμήμα Φιλολογίας	Τμήμα Κοινωνικής και Εκπαιδευτικής Πολιτικής	Τμήμα Πολιτικής Επιστήμης και Διεθνών Σχέσεων	Τμήμα Θεατρικών Σπουδών	Τμήμα Οργάνωσης και Διαχείρισης Αθλητισμού	Τμήμα Νοσηλευτικής
Άνδρες	0	0	3	1	0	0	0	0	1
Γυναίκες	0	0	3	1	1	2	2	0	1
Σύνολο	0	0	6	2	1	2	2	0	2



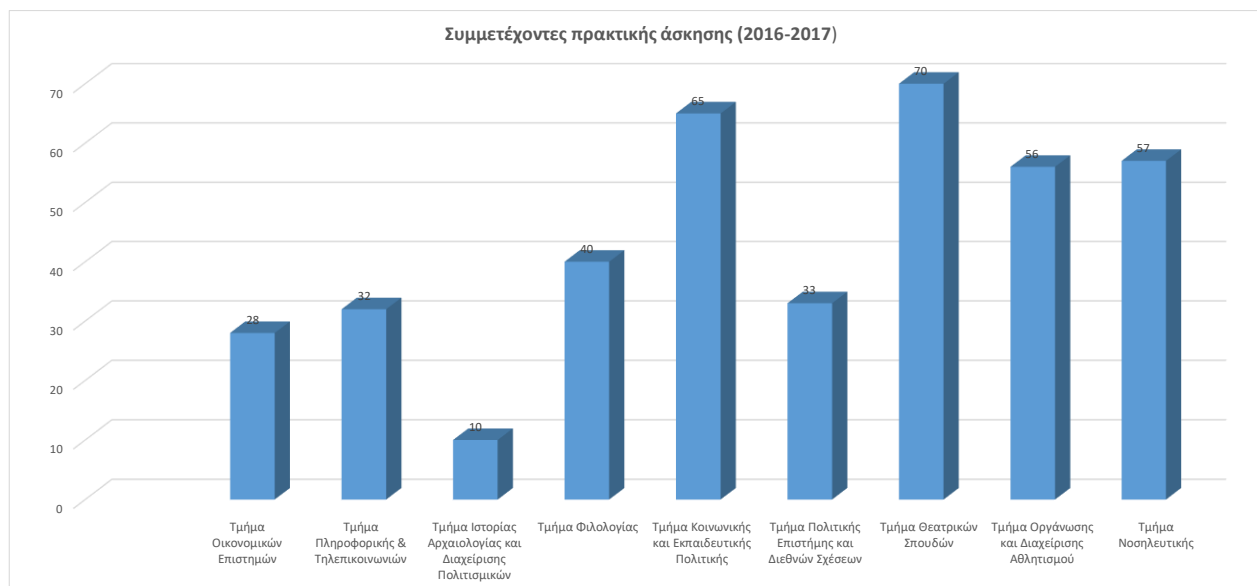
ΦΟΙΤΗΤΕΣ ERASMUS ΑΚ. ΕΤΟΥΣ 2016-2017

	Τμήμα Οικονομικών Επιστημών	Τμήμα Πληροφορικής & Τηλεπικοινωνιών	Τμήμα Ιστορίας Αρχαιολογίας και Διαχείρισης Πολιτισμικών Αγαθών	Τμήμα Φιλολογίας	Τμήμα Κοινωνικής και Εκπαιδευτικής Πολιτικής	Τμήμα Πολιτικής Επιστήμης και Διεθνών Σχέσεων	Τμήμα Θεατρικών Σπουδών	Τμήμα Οργάνωσης και Διαχείρισης Αθλητισμού	Τμήμα Νοσηλευτικής
Εισερχόμενοι φοιτητές ERASMUS (Ανδρες)	0	0	0	0	0	1	0	0	3
Εισερχόμενοι φοιτητές ERASMUS (Γυναίκες)	0	0	0	0	8	2	10	1	11
ΣΥΝΟΛΟ ΕΙΣΕΡΧΟΜΕΝΩΝ ΦΟΙΤΗΤΩΝ	0	0	0	0	8	3	10	1	14
	Τμήμα Οικονομικών Επιστημών	Τμήμα Πληροφορικής & Τηλεπικοινωνιών	Τμήμα Ιστορίας Αρχαιολογίας και Διαχείρισης Πολιτισμικών Αγαθών	Τμήμα Φιλολογίας	Τμήμα Κοινωνικής και Εκπαιδευτικής Πολιτικής	Τμήμα Πολιτικής Επιστήμης και Διεθνών Σχέσεων	Τμήμα Θεατρικών Σπουδών	Τμήμα Οργάνωσης και Διαχείρισης Αθλητισμού	Τμήμα Νοσηλευτικής
Εξερχόμενοι φοιτητές ERASMUS (Ανδρες)	2	6	1	0	3	3	1	1	1
Εξερχόμενοι φοιτητές ERASMUS (Γυναίκες)	2	1	3	0	4	7	4	2	5
ΣΥΝΟΛΟ ΕΞΕΡΧΟΜΕΝΩΝ ΦΟΙΤΗΤΩΝ	4	7	4	0	7	10	5	3	6



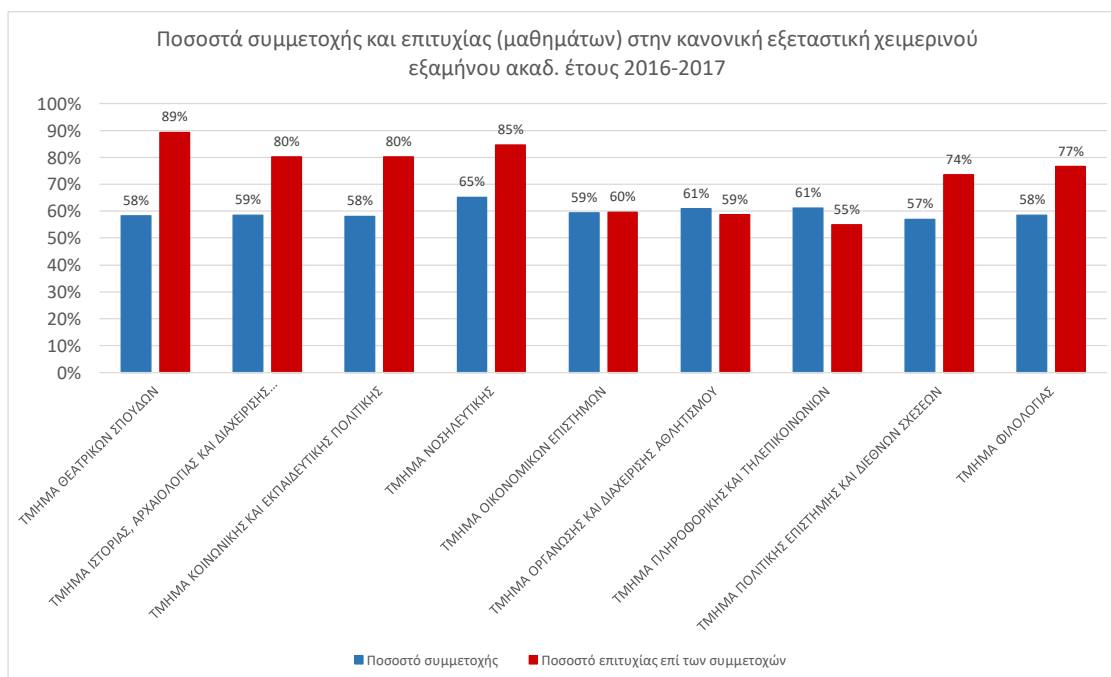
ΠΡΑΚΤΙΚΗ ΑΣΚΗΣΗ 2016-2017

ΤΜΗΜΑ	ΣΥΜΜΕΤΕΧΟΝΤΕΣ (2016-2017)
Τμήμα Οικονομικών Επιστημών	28
Τμήμα Πληροφορικής & Τηλεπικοινωνιών	32
Τμήμα Ιστορίας Αρχαιολογίας και Διαχείρισης Πολιτισμικών Αγαθών	10
Τμήμα Φιλολογίας	40
Τμήμα Κοινωνικής και Εκπαιδευτικής Πολιτικής	65
Τμήμα Πολιτικής Επιστήμης και Διεθνών Σχέσεων	33
Τμήμα Θεατρικών Σπουδών	70
Τμήμα Οργάνωσης και Διαχείρισης Αθλητισμού	56
Τμήμα Νοσηλευτικής	57



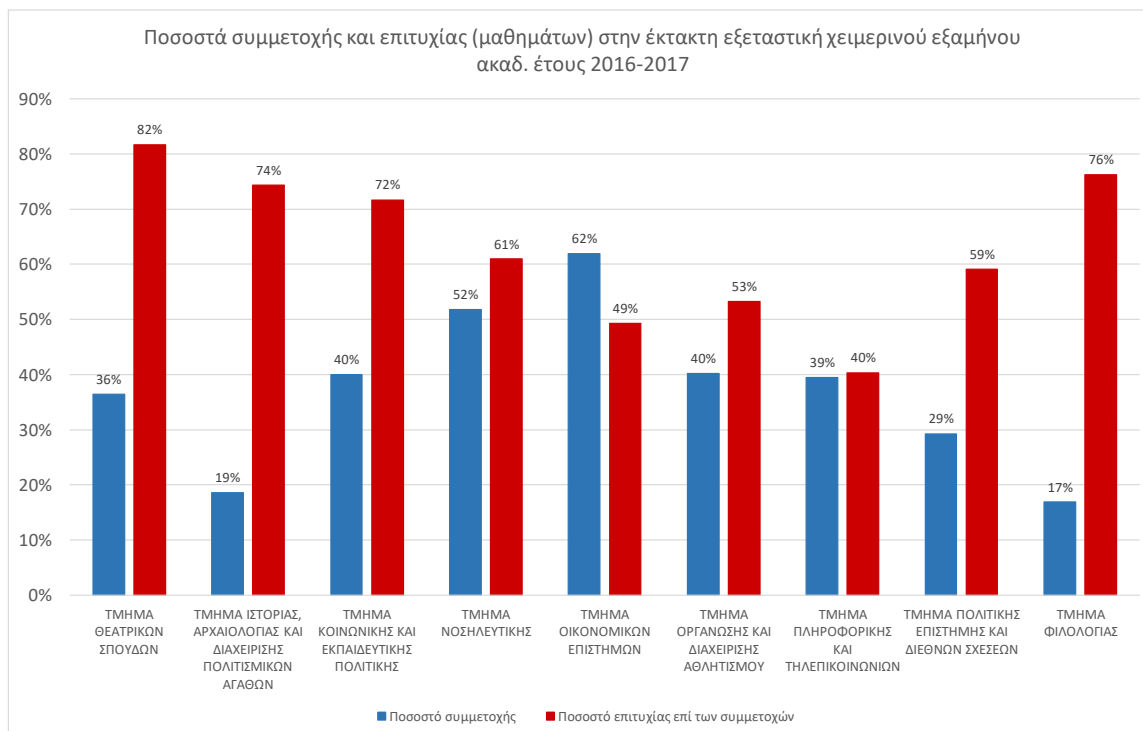
ΚΑΝΟΝΙΚΗ ΕΞΕΤΑΣΤΙΚΗ ΠΕΡΙΟΔΟΣ (ΙΑΝΟΥΑΡΙΟΣ-ΦΕΒΡΟΥΑΡΙΟΣ 2016-2017)

Τμήμα	Δηλώσεις	Συμμετοχές	Ποσοστό συμμετοχής	Επιτυχίες	Ποσοστό επιτυχίας επί των συμμετοχών
ΤΜΗΜΑ ΘΕΑΤΡΙΚΩΝ ΣΠΟΥΔΩΝ	2310	1347	58%	1203	89%
ΤΜΗΜΑ ΙΣΤΟΡΙΑΣ, ΑΡΧΑΙΟΛΟΓΙΑΣ ΚΑΙ ΔΙΑΧΕΙΡΙΣΗΣ ΠΟΛΙΤΙΣΜΙΚΩΝ ΑΓΑΘΩΝ	3004	1758	59%	1409	80%
ΤΜΗΜΑ ΚΟΙΝΩΝΙΚΗΣ ΚΑΙ ΕΚΠΑΙΔΕΥΤΙΚΗΣ ΠΟΛΙΤΙΚΗΣ	3474	2019	58%	1620	80%
ΤΜΗΜΑ ΝΟΣΗΛΕΥΤΙΚΗΣ	2456	1600	65%	1352	85%
ΤΜΗΜΑ ΟΙΚΟΝΟΜΙΚΩΝ ΕΠΙΣΤΗΜΩΝ	3490	2076	59%	1236	60%
ΤΜΗΜΑ ΟΡΓΑΝΩΣΗΣ ΚΑΙ ΔΙΑΧΕΙΡΙΣΗΣ ΑΘΛΗΤΙΣΜΟΥ	3167	1929	61%	1133	59%
ΤΜΗΜΑ ΠΛΗΡΟΦΟΡΙΚΗΣ ΚΑΙ ΤΗΛΕΠΙΚΟΙΝΩΝΙΩΝ	3018	1845	61%	1012	55%
ΤΜΗΜΑ ΠΟΛΙΤΙΚΗΣ ΕΠΙΣΤΗΜΗΣ ΚΑΙ ΔΙΕΘΝΩΝ ΣΧΕΣΕΩΝ	2599	1480	57%	1088	74%
ΤΜΗΜΑ ΦΙΛΟΛΟΓΙΑΣ	2913	1702	58%	1303	77%



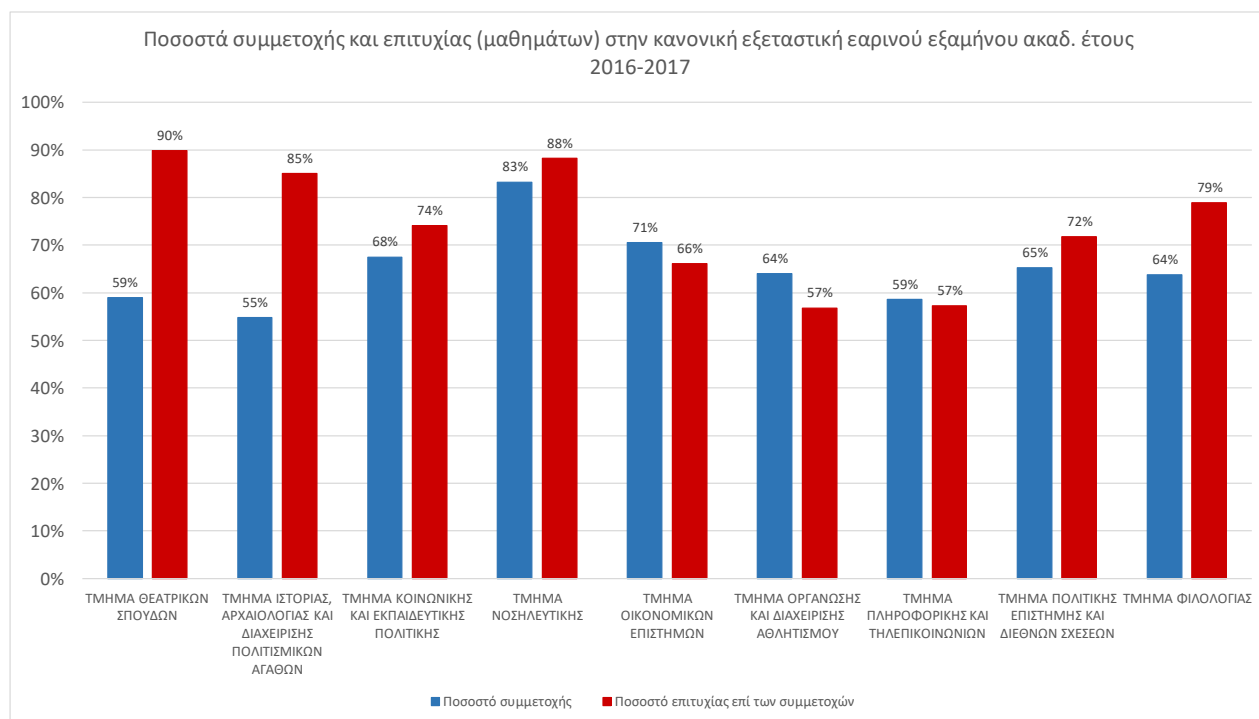
ΕΚΤΑΚΤΗ ΕΞΕΤΑΣΤΙΚΗ ΠΕΡΙΟΔΟΣ ΧΕΙΜΕΡΙΝΟΥ ΕΞΑΜΗΝΟΥ ΑΚ. ΕΤΟΥΣ 2016-2017

Τμήμα	Δηλώσεις	Συμμετοχές	Ποσοστό συμμετοχής	Επιτυχίες	Ποσοστό επιτυχίας επί των συμμετοχών
ΤΜΗΜΑ ΘΕΑΤΡΙΚΩΝ ΣΠΟΥΔΩΝ	931	339	36%	277	82%
ΤΜΗΜΑ ΙΣΤΟΡΙΑΣ, ΑΡΧΑΙΟΛΟΓΙΑΣ ΚΑΙ ΔΙΑΧΕΙΡΙΣΗΣ ΠΟΛΙΤΙΣΜΙΚΩΝ ΑΓΑΘΩΝ	3377	627	19%	466	74%
ΤΜΗΜΑ ΚΟΙΝΩΝΙΚΗΣ ΚΑΙ ΕΚΠΑΙΔΕΥΤΙΚΗΣ ΠΟΛΙΤΙΚΗΣ	1119	448	40%	321	72%
ΤΜΗΜΑ ΝΟΣΗΛΕΥΤΙΚΗΣ	945	489	52%	298	61%
ΤΜΗΜΑ ΟΙΚΟΝΟΜΙΚΩΝ ΕΠΙΣΤΗΜΩΝ	1275	790	62%	389	49%
ΤΜΗΜΑ ΟΡΓΑΝΩΣΗΣ ΚΑΙ ΔΙΑΧΕΙΡΙΣΗΣ ΑΘΛΗΤΙΣΜΟΥ	3591	1443	40%	769	53%
ΤΜΗΜΑ ΠΛΗΡΟΦΟΡΙΚΗΣ ΚΑΙ ΤΗΛΕΠΙΚΟΙΝΩΝΙΩΝ	4737	1871	39%	754	40%
ΤΜΗΜΑ ΠΟΛΙΤΙΚΗΣ ΕΠΙΣΤΗΜΗΣ ΚΑΙ ΔΙΕΘΝΩΝ ΣΧΕΣΕΩΝ	2395	701	29%	414	59%
ΤΜΗΜΑ ΦΙΛΟΛΟΓΙΑΣ	3161	534	17%	407	76%



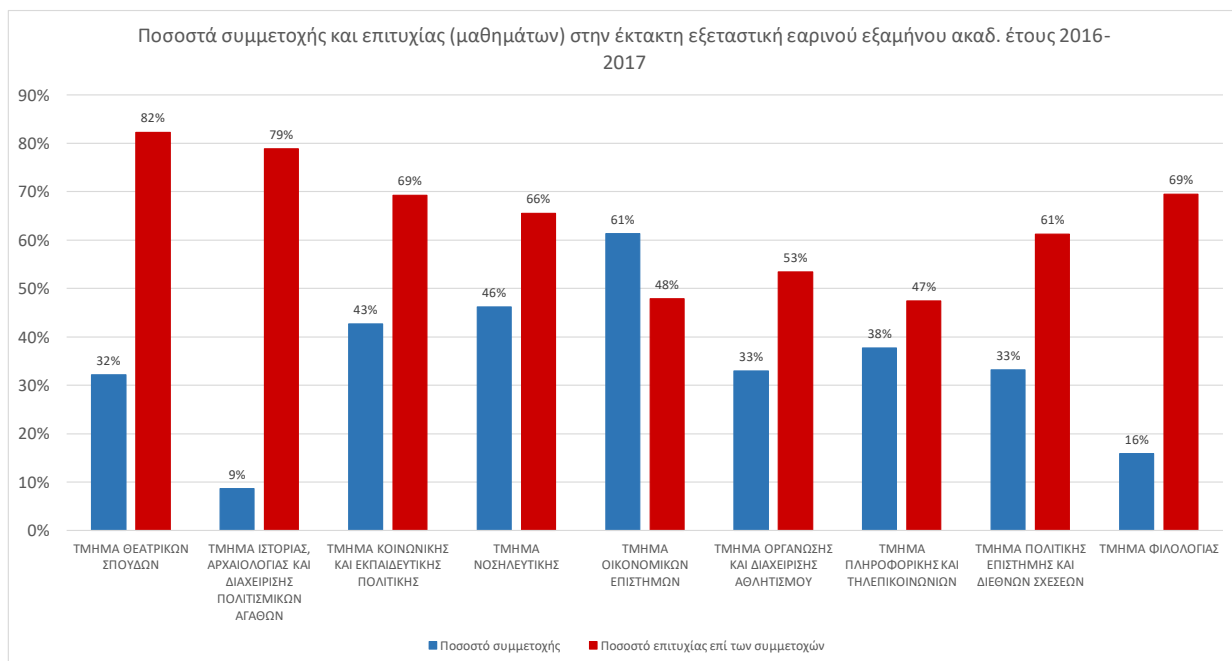
ΚΑΝΟΝΙΚΗ ΕΞΕΤΑΣΤΙΚΗ ΠΕΡΙΟΔΟΣ ΕΑΡΙΝΟΥ ΕΞΑΜΗΝΟΥ ΑΚ. ΕΤΟΥΣ 2016-2017

Τμήμα	Δηλώσεις	Συμμετοχές	Ποσοστό συμμετοχής	Επιτυχίες	Ποσοστό επιτυχίας επί των συμμετοχών
ΤΜΗΜΑ ΘΕΑΤΡΙΚΩΝ ΣΠΟΥΔΩΝ	2194	1293	59%	1162	90%
ΤΜΗΜΑ ΙΣΤΟΡΙΑΣ, ΑΡΧΑΙΟΛΟΓΙΑΣ ΚΑΙ ΔΙΑΧΕΙΡΙΣΗΣ ΠΟΛΙΤΙΣΜΙΚΩΝ ΑΓΑΘΩΝ	3393	1858	55%	1581	85%
ΤΜΗΜΑ ΚΟΙΝΩΝΙΚΗΣ ΚΑΙ ΕΚΠΑΙΔΕΥΤΙΚΗΣ ΠΟΛΙΤΙΚΗΣ	2910	1965	68%	1456	74%
ΤΜΗΜΑ ΝΟΣΗΛΕΥΤΙΚΗΣ	2432	2024	83%	1785	88%
ΤΜΗΜΑ ΟΙΚΟΝΟΜΙΚΩΝ ΕΠΙΣΤΗΜΩΝ	2573	1815	71%	1200	66%
ΤΜΗΜΑ ΟΡΓΑΝΩΣΗΣ ΚΑΙ ΔΙΑΧΕΙΡΙΣΗΣ ΑΘΛΗΤΙΣΜΟΥ	3095	1980	64%	1125	57%
ΤΜΗΜΑ ΠΛΗΡΟΦΟΡΙΚΗΣ ΚΑΙ ΤΗΛΕΠΙΚΟΙΝΩΝΙΩΝ	2734	1601	59%	917	57%
ΤΜΗΜΑ ΠΟΛΙΤΙΚΗΣ ΕΠΙΣΤΗΜΗΣ ΚΑΙ ΔΙΕΘΝΩΝ ΣΧΕΣΕΩΝ	2358	1539	65%	1104	72%
ΤΜΗΜΑ ΦΙΛΟΛΟΓΙΑΣ	2562	1635	64%	1291	79%



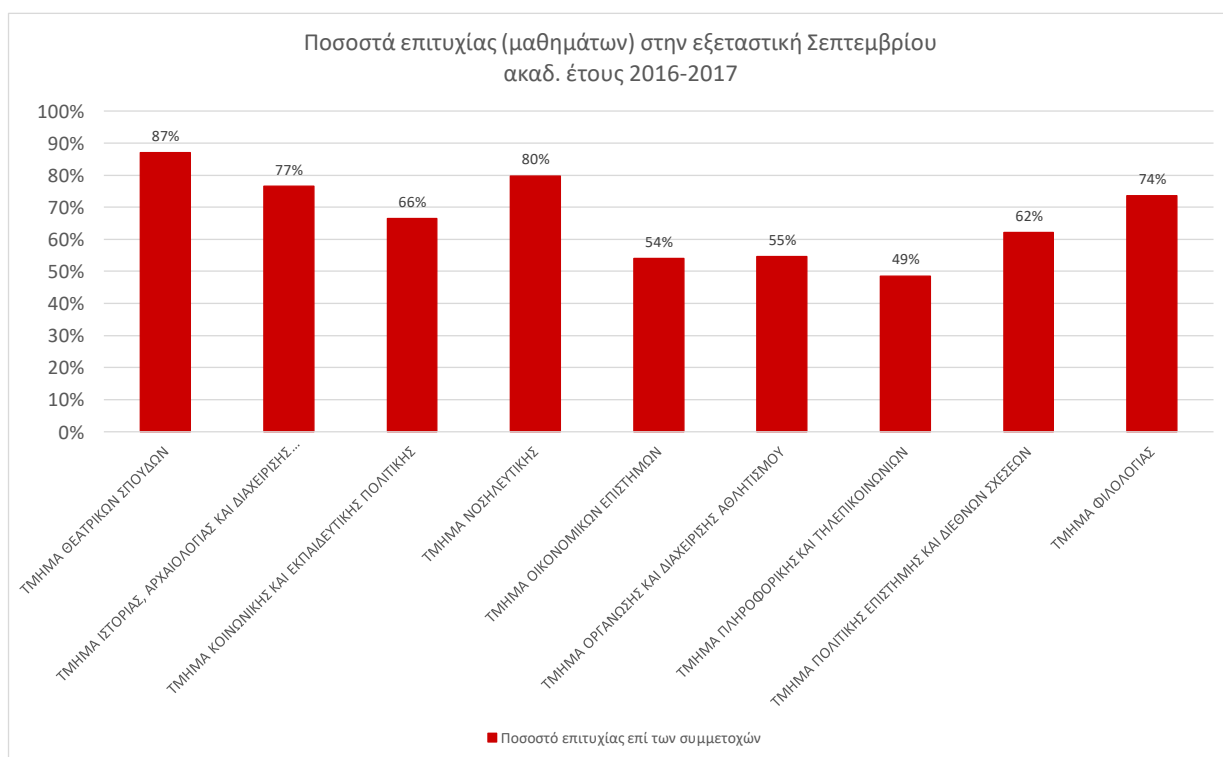
ΕΚΤΑΚΤΗ ΕΞΕΤΑΣΤΙΚΗ ΠΕΡΙΟΔΟΣ ΕΑΡΙΝΟΥ ΕΞΑΜΗΝΟΥ ΑΚ. ΕΤΟΥΣ 2016-2017

Τμήμα	Δηλώσεις	Συμμετοχές	Ποσοστό συμμετοχής	Επιτυχίες	Ποσοστό επιτυχίας επί των συμμετοχών
ΤΜΗΜΑ ΘΕΑΤΡΙΚΩΝ ΣΠΟΥΔΩΝ	1034	333	32%	274	82%
ΤΜΗΜΑ ΙΣΤΟΡΙΑΣ, ΑΡΧΑΙΟΛΟΓΙΑΣ ΚΑΙ ΔΙΑΧΕΙΡΙΣΗΣ ΠΟΛΙΤΙΣΜΙΚΩΝ ΑΓΑΘΩΝ	6090	525	9%	414	79%
ΤΜΗΜΑ ΚΟΙΝΩΝΙΚΗΣ ΚΑΙ ΕΚΠΑΙΔΕΥΤΙΚΗΣ ΠΟΛΙΤΙΚΗΣ	1323	565	43%	391	69%
ΤΜΗΜΑ ΝΟΣΗΛΕΥΤΙΚΗΣ	822	380	46%	249	66%
ΤΜΗΜΑ ΟΙΚΟΝΟΜΙΚΩΝ ΕΠΙΣΤΗΜΩΝ	1179	723	61%	346	48%
ΤΜΗΜΑ ΟΡΓΑΝΩΣΗΣ ΚΑΙ ΔΙΑΧΕΙΡΙΣΗΣ ΑΘΛΗΤΙΣΜΟΥ	3116	1026	33%	548	53%
ΤΜΗΜΑ ΠΛΗΡΟΦΟΡΙΚΗΣ ΚΑΙ ΤΗΛΕΠΙΚΟΙΝΩΝΙΩΝ	4983	1881	38%	892	47%
ΤΜΗΜΑ ΠΟΛΙΤΙΚΗΣ ΕΠΙΣΤΗΜΗΣ ΚΑΙ ΔΙΕΘΝΩΝ ΣΧΕΣΕΩΝ	1688	560	33%	343	61%
ΤΜΗΜΑ ΦΙΛΟΛΟΓΙΑΣ	3349	530	16%	368	69%



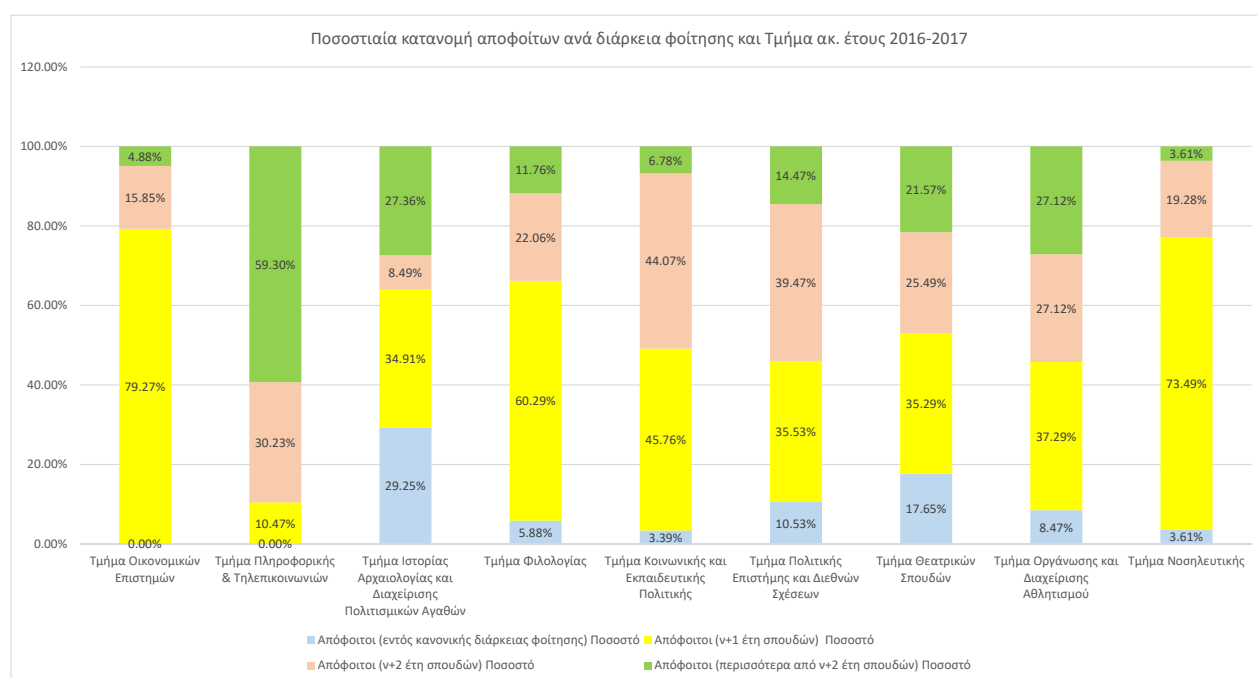
ΕΞΕΤΑΣΤΙΚΗ ΣΕΠΤΕΜΒΡΙΟΥ ΑΚ. ΕΤΟΥΣ 2016-2017

Τμήμα	Συμμετοχές	Επιτυχίες	Ποσοστό επιτυχίας επί των συμμετοχών
ΤΜΗΜΑ ΘΕΑΤΡΙΚΩΝ ΣΠΟΥΔΩΝ	3920	3409	87%
ΤΜΗΜΑ ΙΣΤΟΡΙΑΣ, ΑΡΧΑΙΟΛΟΓΙΑΣ ΚΑΙ ΔΙΑΧΕΙΡΙΣΗΣ ΠΟΛΙΤΙΣΜΙΚΩΝ ΑΓΑΘΩΝ	6992	5352	77%
ΤΜΗΜΑ ΚΟΙΝΩΝΙΚΗΣ ΚΑΙ ΕΚΠΑΙΔΕΥΤΙΚΗΣ ΠΟΛΙΤΙΚΗΣ	6849	4550	66%
ΤΜΗΜΑ ΝΟΣΗΛΕΥΤΙΚΗΣ	5838	4655	80%
ΤΜΗΜΑ ΟΙΚΟΝΟΜΙΚΩΝ ΕΠΙΣΤΗΜΩΝ	7551	4084	54%
ΤΜΗΜΑ ΟΡΓΑΝΩΣΗΣ ΚΑΙ ΔΙΑΧΕΙΡΙΣΗΣ ΑΘΛΗΤΙΣΜΟΥ	9128	4994	55%
ΤΜΗΜΑ ΠΛΗΡΟΦΟΡΙΚΗΣ ΚΑΙ ΤΗΛΕΠΙΚΟΙΝΩΝΙΩΝ	9896	4807	49%
ΤΜΗΜΑ ΠΟΛΙΤΙΚΗΣ ΕΠΙΣΤΗΜΗΣ ΚΑΙ ΔΙΕΘΝΩΝ ΣΧΕΣΕΩΝ	6108	3801	62%
ΤΜΗΜΑ ΦΙΛΟΛΟΓΙΑΣ	6430	4736	74%



ΑΠΟΦΟΙΤΟΙ ΠΡΟΠΤΥΧΙΑΚΩΝ ΠΡΟΓΡΑΜΜΑΤΩΝ ΣΠΟΥΔΩΝ ΑΚ. ΕΤΟΥΣ 2016-2017

ΤΜΗΜΑ	Συνολικός αριθμός αποφοίτων	Απόφοιτοι (εντός κανονικής διάρκειας φοίτησης)		Απόφοιτοι (ν+1 έτη σπουδών)		Απόφοιτοι (ν+2 έτη σπουδών)		Απόφοιτοι (περισσότερα από ν+2 έτη σπουδών)	
		Πλήθος	Ποσοστό	Πλήθος	Ποσοστό	Πλήθος	Ποσοστό	Πλήθος	Ποσοστό
Τμήμα Οικονομικών Επιστημών	82	0	0.00%	65	79.27%	13	15.85%	4	4.88%
Τμήμα Πληροφορικής & Τηλεπικοινωνιών	86	0	0.00%	9	10.47%	26	30.23%	51	59.30%
Τμήμα Ιστορίας Αρχαιολογίας και Διαχείρισης Πολιτισμικών Αγαθών	106	31	29.25%	37	34.91%	9	8.49%	29	27.36%
Τμήμα Φιλολογίας	68	4	5.88%	41	60.29%	15	22.06%	8	11.76%
Τμήμα Κοινωνικής και Εκπαιδευτικής Πολιτικής	59	2	3.39%	27	45.76%	26	44.07%	4	6.78%
Τμήμα Πολιτικής Επιστήμης και Διεθνών Σχέσεων	76	8	10.53%	27	35.53%	30	39.47%	11	14.47%
Τμήμα Θεατρικών Σπουδών	51	9	17.65%	18	35.29%	13	25.49%	11	21.57%
Τμήμα Οργάνωσης και Διαχείρισης Αθλητισμού	59	5	8.47%	22	37.29%	16	27.12%	16	27.12%
Τμήμα Νοσηλευτικής	83	3	3.61%	61	73.49%	16	19.28%	3	3.61%



**ΚΑΤΑΝΟΜΗ ΒΑΘΜΟΛΟΓΙΑΣ ΚΑΙ ΜΕΣΗ ΤΙΜΗ ΒΑΘΜΟΥ ΠΤΥΧΙΟΥ ΑΠΟΦΟΙΤΩΝ ΠΡΟΠΤΥΧΙΑΚΩΝ
ΠΡΟΓΡΑΜΜΑΤΩΝ ΣΠΟΥΔΩΝ ΑΚ. ΕΤΟΥΣ 2016-2017**

ΤΜΗΜΑ	Συνολικός αριθμός αποφοίτων	Απόφοιτοι με βαθμό πτυχίου 5.00-5.99		Απόφοιτοι με βαθμό πτυχίου 6.00-6.99		Απόφοιτοι με βαθμό πτυχίου 7.00-7.99		Απόφοιτοι με βαθμό πτυχίου 8.00-8.99		Απόφοιτοι με βαθμό πτυχίου 9.00-10.00		Μέση τιμή βαθμού πτυχίου
		Πλήθος	Ποσοστό	Πλήθος	Ποσοστό	Πλήθος	Ποσοστό	Πλήθος	Ποσοστό	Πλήθος	Ποσοστό	
Τμήμα Οικονομικών Επιστημών	82	0	0,00%	46	56,10%	32	39,02%	4	4,88%	0	0,00%	6,99
Τμήμα Πληροφορικής & Τηλεπικοινωνιών	86	1	1,16%	64	74,42%	17	19,77%	4	4,65%	0	0,00%	6,78
Τμήμα Ιστορίας Αρχαιολογίας και Διαχείρισης Πολιτισμικών Αγαθών	106	2	1,89%	44	41,51%	50	47,17%	8	7,55%	2	1,89%	7,16
Τμήμα Φιλολογίας	68	0	0,00%	28	41,18%	35	51,47%	4	5,88%	1	1,47%	7,18
Τμήμα Κοινωνικής και Εκπαιδευτικής Πολιτικής	59	0	0,00%	32	54,24%	23	38,98%	4	6,78%	0	0,00%	7,03
Τμήμα Πολιτικής Επιστήμης και Διεθνών Σχέσεων	76	8	10,53%	42	55,26%	15	19,74%	10	13,16%	1	1,32%	6,89
Τμήμα Θεατρικών Σπουδών	51	0	0,00%	5	9,80%	28	54,90%	15	29,41%	3	5,88%	7,81
Τμήμα Οργάνωσης και Διαχείρισης Αθλητισμού	59	1	1,69%	33	55,93%	23	38,98%	2	3,39%	0	0,00%	6,94
Τμήμα Νοσηλευτικής	83	0	0,00%	24	28,92%	48	57,83%	10	12,05%	1	1,20%	7,36

